



Handling Real-Time Data from NMEA 2000

Kravdokumentasjon

Versjon 1.0



REVISJONSHISTORIE

Dato	Versjon	Beskrivelse	Forfatter
23.02.2024	1.0	Opprettelse av dokument	Andreas Øihaugen



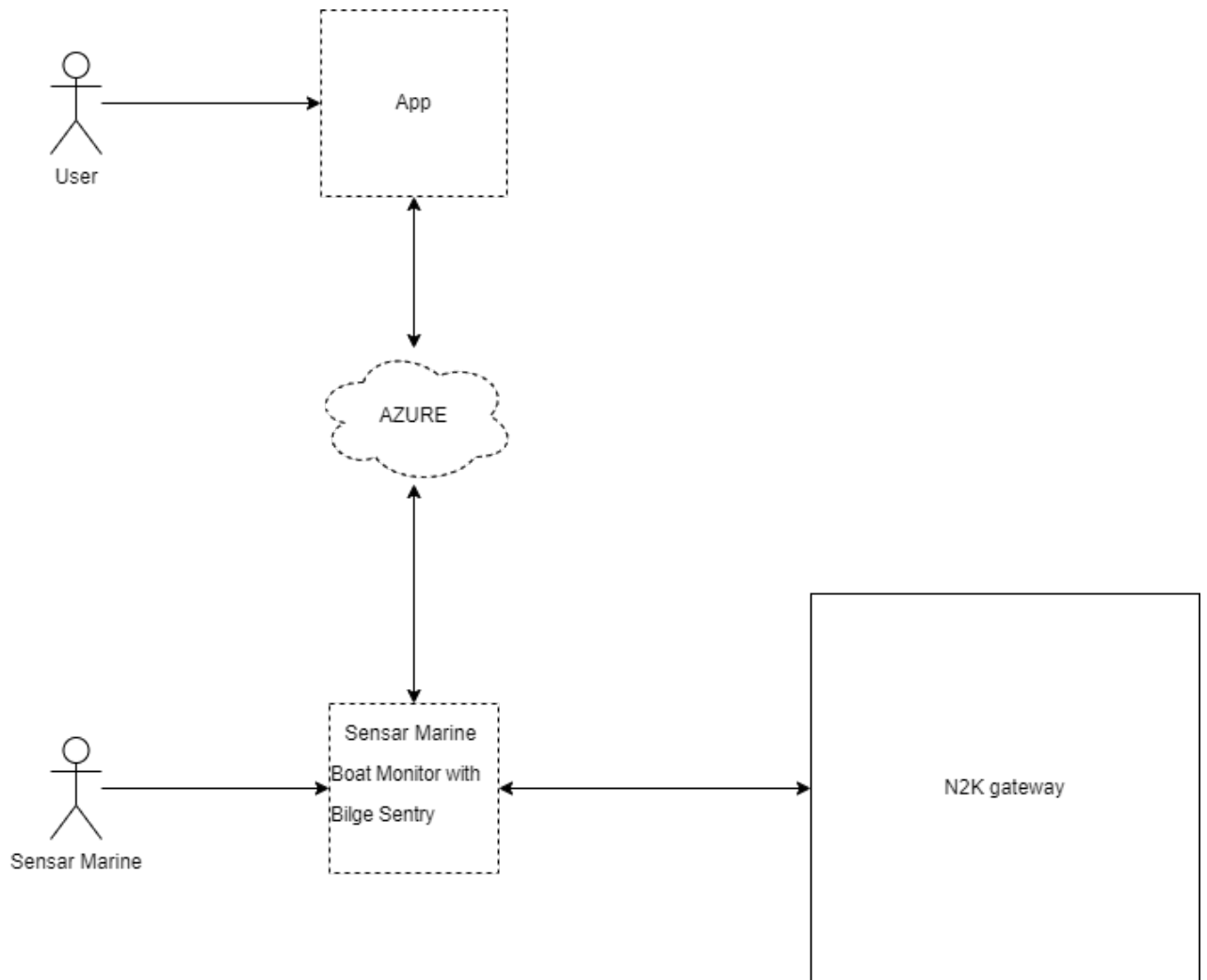
INNHALDSFORTEGNELSE

1	INNLEDNING	1
2	FUNKSJONALITET	2
3	DOMENEMODELL	4

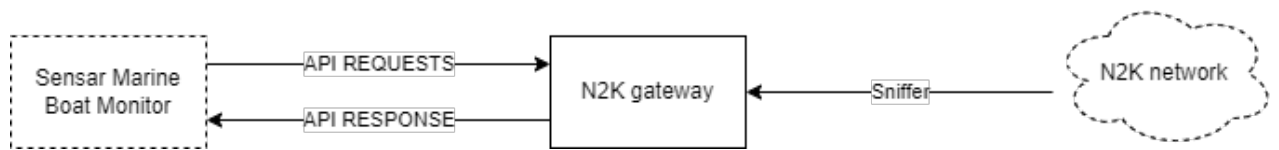
1 INNLEDNING

Kravdokumentet er skrevet som en del av det akademiske arbeidet i forbindelse med bacheloren til Andreas Øihaugen, Simon Skarbø og Mathias Madsen Aaøyen. Dokumentet inneholder funksjonelle krav til produktet utviklet i forbindelse med det akademiske arbeidet samt iterasjoner av domenemodell og prototyper produsert i forbindelse med arbeidet.

2 Funksjonalitet



Navn:	Presenter data for bruker
Aktører:	Sensar Marine, Bruker
Hensikt/Målsetting:	Presentere utvalgt data fra NMEA 2000 nettverket på en båt til en bruker.
Normalflyt:	Bruker åpner Sensar Marine applikasjonen på sin mobil og blir presentert utvalgte data fra sin båt. Sensar Marine sin Boat Monitor vil da forrige gang båten var strøm satt ha gjennomført API kall mot N2K Gateway og hentet ut relevant informasjon.



Navn:	API spørringer mot N2K gateway
Aktører:	Sensar Marine Boat Monitor
Hensikt/Målsetting:	Hente relevant data fra N2K nettverk til Sensar Marine Boat Monitor
Normalflyt:	Sensar Marine sin boks vil når Sensar Marine sine ingeniører ser det som nødvendig etterspørre spesifikk data fra N2K gateway gjennom API kall over I2C tilkobling.

3 DOMENEMODELL

