

Anbudsassistent - Generering av anbud med kunstig intelligens

Kravdokumentasjon

Versjon 1.2

Dokumentet er basert på Kravdokumentasjon utarbeidet ved NTNU. Revisjon og tilpasninger til bruk ved IDER, DATA-INF utført av Carsten Gunnar Helgesen, Svein-Ivar Lillehaug og Per Christian Engdal. Dokumentet finnes også i engelsk utgave.

REVISJONSHISTORIE

Dato	Versjon	Beskrivelse	Forfatter
23/02/24	1.0	Første iterasjon med brukstilfeller, brukerhistorier, domenemodell og designskisse.	Martin, Nora, Torbjørn
30/03/24	1.1	Oppdatert domenemodell	Martin
10/05/24	1.2	Oppdatert figurer, formatering	Martin, Nora

INNHOLDSFORTEGNELSE

1 INNLEDNING	1
2 FUNKSJONALITET	2
2.1 Brukstilfellediagram	2
2.2 Brukstilfellebeskrivelser	4
2.3 Brukerhistorier	6
3 DOMENEMODELL	8
4 PROTOTYPER	9
4.1 DESIGNSKISSE	9

1 INNLEDNING

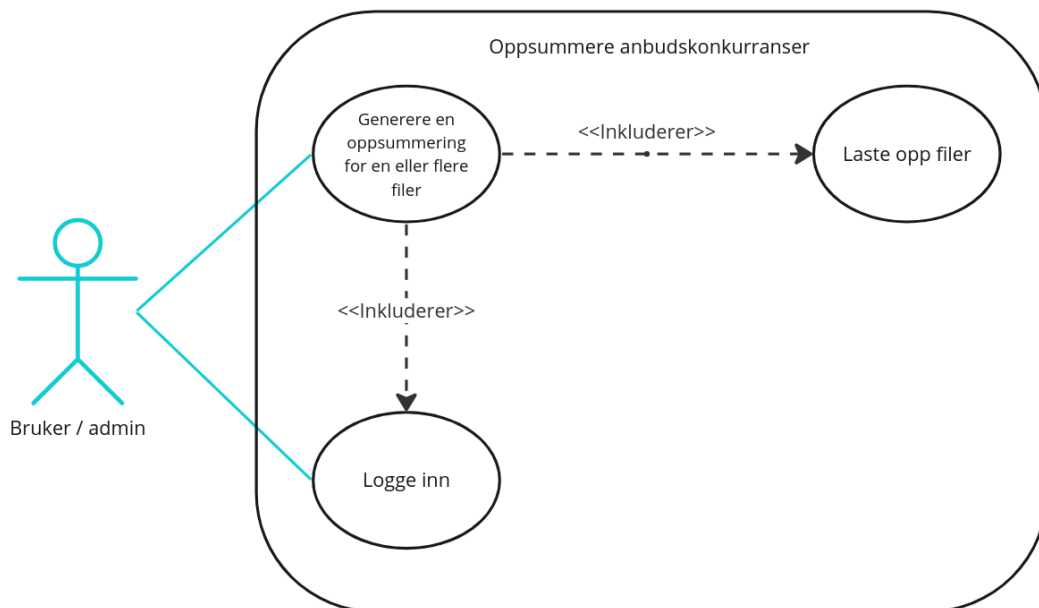
Dette dokumentet er skrevet som et vedlegg til rapporten. Hensikten med dette dokumentet er å beskrive flyten i applikasjonen på en enkel måte, samt hvordan ulike brukere skal forholde seg til applikasjonen og bruke den.

Dette dokumentet inneholder:

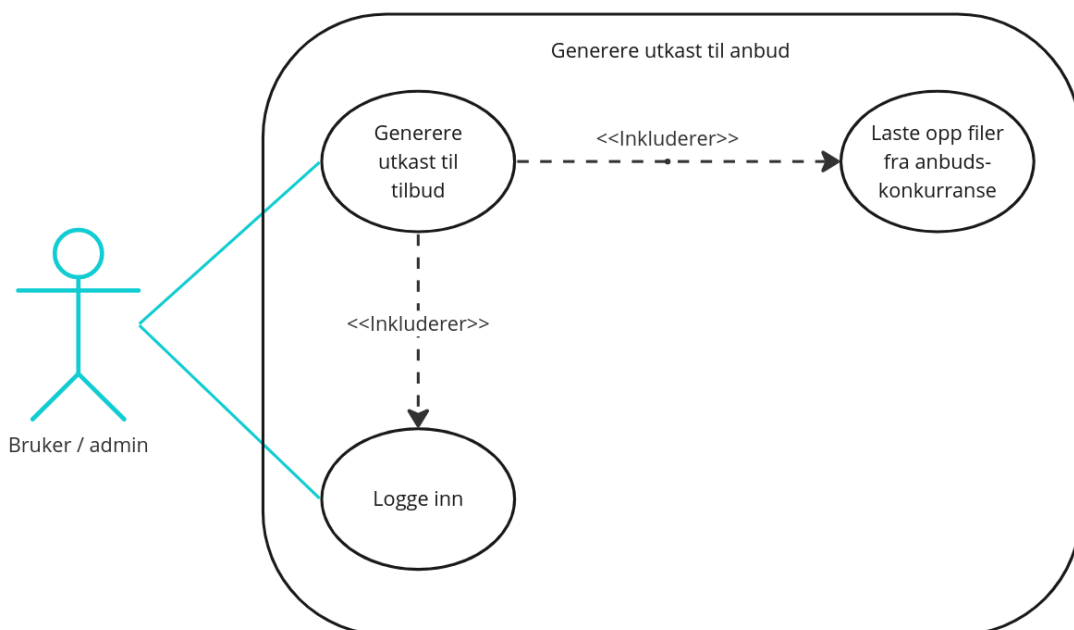
- Brukstilfellediagram og -beskrivelser
- Brukerhistorier
- Domenemodell
- Skisse til nettportalen

2 FUNKSJONALITET

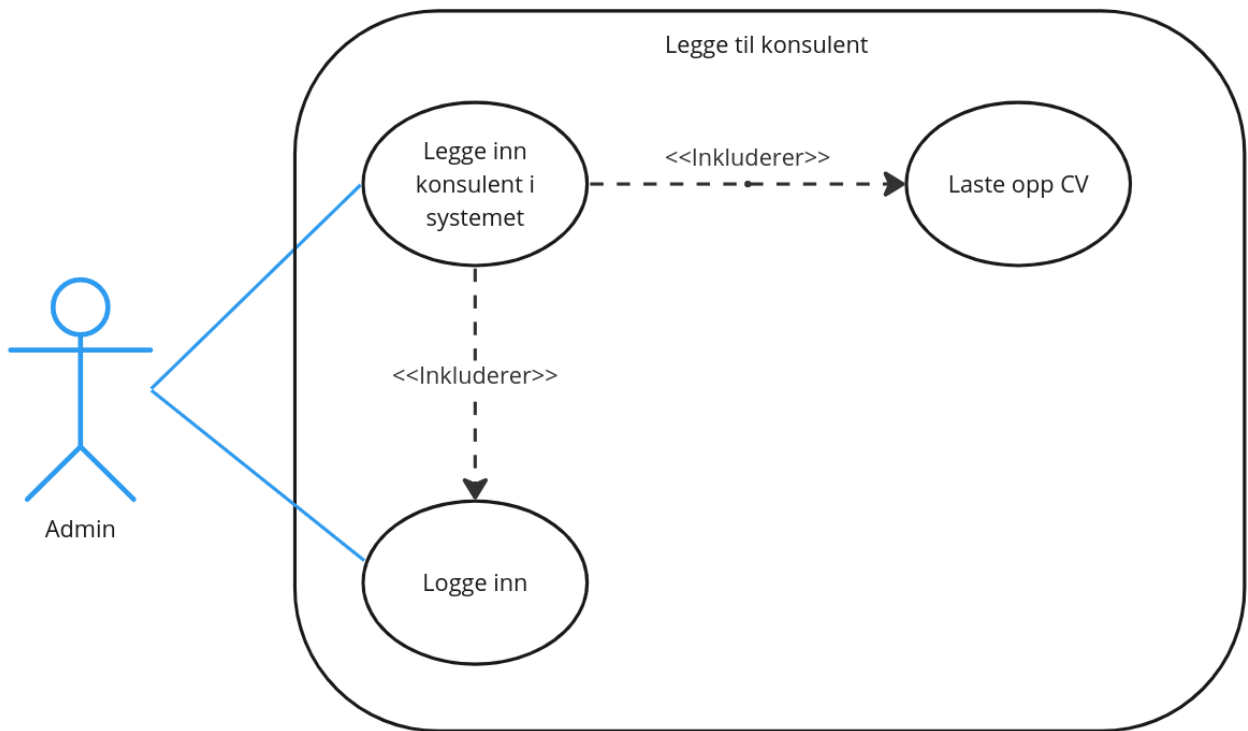
2.1 Brukstilfellediagram



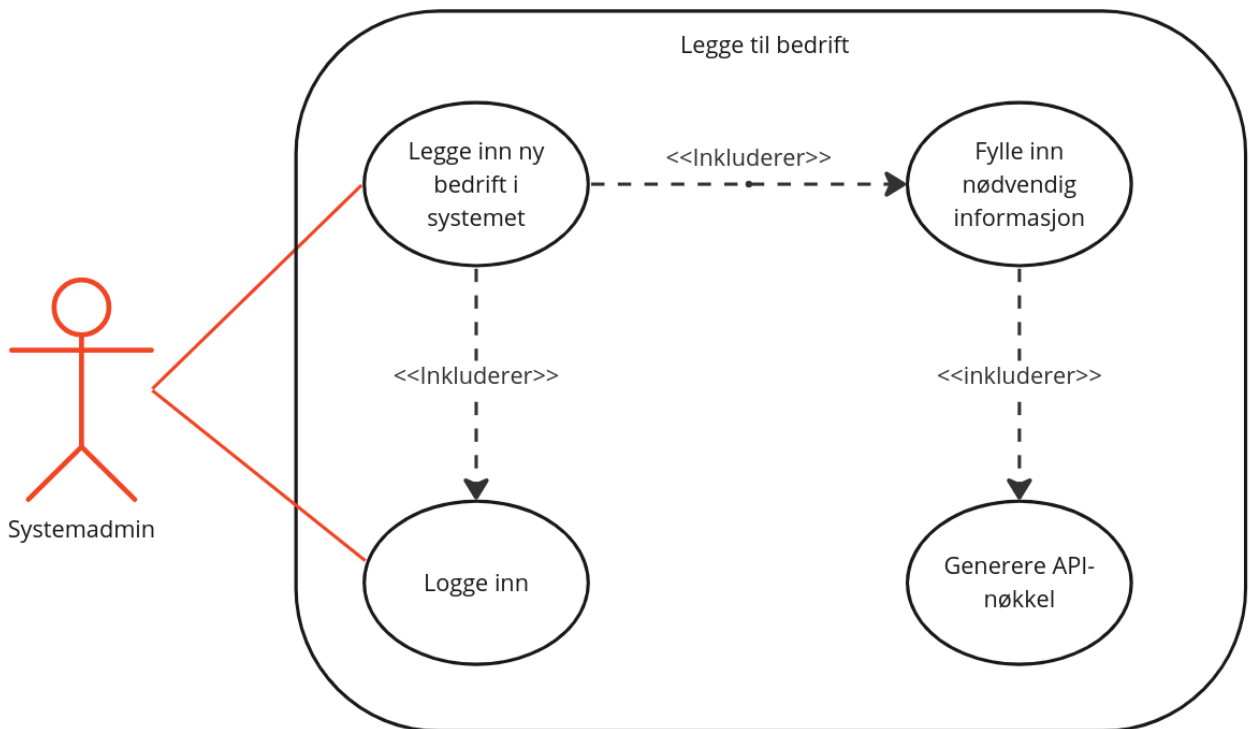
Figur 2.1 - Brukstilfellediagram - oppsummere anbudskonkurranser for bruker, bedriftsadmin og systemadmin



Figur 2.2 - Brukstilfellediagram - generere utkast til anbud for bruker, bedriftsadmin og systemadmin



Figur 2.3 - Brukstilfellediagram - legge til konsulent for bedriftsadmin og systemadmin



Figur 2.4 - Brukstilfellediagram - legge til bedrift for systemadmin

2.2 Brukstilfellebeskrivelser

Tabell 2.1 - Brukstilfellebeskrivelse - oppsummere anbudskonkurranser

Navn:	Oppsummere anbudskonkurranser
Aktører:	bruker, bedriftadmin, systemadmin
Hensikt/Målsetting:	Bruker skal få en oppsummering av innholdet i en anbudskonkurranse, på et lettlest format. Å lese gjennom slike dokument tar ofte lang tid, så ved å få en oppsummering av konkurransen, kan det bidra til mye spart tid.
Normalflyt:	<ol style="list-style-type: none"> 1. Bruker logger inn på nettsiden 2. Velger eksisterende eller oppretter ny anbudskonkurranse 3. Laster opp relevante filer 4. Trykker på en knapp for å få en oppsummering av konkurransen 5. Oppsummering vises på skjermen
Alternativ flyt [#1]:	<ul style="list-style-type: none"> • Bruker er allerede innlogget, og filer er allerede lastet opp. Da velger man bare riktig konkurranse og trykker på oppsummering
Alternativ flyt [#2]:	
Unntaksflyt [#1]:	Dersom det er noe treghet knyttet til KI-modellen, kan det føre til lang ventetid eller at resultatet ikke vises
Unntaksflyt [#2]:	Oppsummering gir ikke data som er veldig relevante for anbudsskriving

Tabell 2.2 - Brukstilfellebeskrivelse - generere utkast til anbud

Navn:	Generere utkast til anbud
Aktører:	bruker, bedriftadmin, systemadmin
Hensikt/Målsetting:	Bruker skal kunne generere utkast til anbud, som skal korte ned tiden man bruker på å skrive dem selv
Normalflyt:	<ol style="list-style-type: none"> 1. Bruker logger inn på nettsiden 2. Velger eksisterende eller oppretter ny anbudskonkurranse 3. Laster opp relevante filer fra konkurransen 4. Trykker på "Generer anbud" for å generere et utkast til anbud for konkurransen
Alternativ flyt [#1]:	<ul style="list-style-type: none"> • Det blir fylt inn mye uriktig info i utkast til anbud, som gjør at det blir mye ekstraarbeid
Alternativ flyt [#2]:	<ul style="list-style-type: none"> •
Unntaksflyt [#1]:	Dersom det er noe treghet knyttet til språkmodellen, kan det føre til lang ventetid eller at resultatet ikke vises

Unntaksflyt [#2]:	Dersom ansatte ikke er lagt inn i systemet, kan det føre til at systemet ikke finner riktig ansatte til anbudskonkurransen
--------------------------	--

Tabell 2.3 - Brukstilfellebeskrivelse - legge til konsulent

Navn:	Legge til konsulent
Aktører:	bedriftadmin, systemadmin
Hensikt/Målsetting:	En bruker skal kunne legge til konsulenter i systemet, slik at CV og annen data til de ansatte kan brukes for å finne riktig kompetanse.
Normalflyt:	<ol style="list-style-type: none"> 1. Bruker logger inn 2. Trykker på “Ansatte” knappen 3. Bruker legger til en ny konsulent ved å laste opp CV, og/eller fyller inn felter manuelt
Alternativ flyt [#1]:	<ul style="list-style-type: none"> • Dersom den ansatte ikke har CV, så må data fylles inn manuelt
Alternativ flyt [#2]:	<ul style="list-style-type: none"> • Språkmodellen klarer ikke å lese CV. Bedrifts-admin må fylle felter manuelt.
Unntaksflyt [#1]:	Dersom det er noe treghet knyttet til språkmodellen, kan det føre til lang ventetid eller at resultatet ikke vises
Unntaksflyt [#2]:	

Tabell 2.4 - Brukstilfellebeskrivelse - legge til bedrift

Navn:	Legge til bedrift
Aktører:	Systemadmin (Produkteier)
Hensikt/Målsetting:	Produkteier ønsker å leie ut produktet til andre, og bedriftene skal få tilgang til systemet med sine egne bedrifts-admin brukere. Oppdragsgiver ønsker å tjene penger på dette.
Normalflyt:	<ol style="list-style-type: none"> 1. Produkteier logger inn 2. Trykker på “bedrifter” knappen 3. Trykker på “legg til ny bedrift” knappen 4. Generer en ny API-nøkkel i OpenAI 5. Fyller inn nødvendig info, inkludert API-nøkkel
Alternativ flyt [#1]:	<ul style="list-style-type: none"> •
Alternativ flyt [#2]:	<ul style="list-style-type: none"> •
Unntaksflyt [#1]:	Produkteier mangler nødvendig informasjon fra bedriften, som må fylles inn for at bedriften skal få tilgang
Unntaksflyt [#2]:	

2.3 Brukerhistorier

Tabell 2.5 - Brukerhistorie - laste opp dokument til anbudskonkurranse

Som en	bruker
ønsker jeg å	laste opp dokumenter til anbudskonkurranse
for å	kunne generere utkast til anbud eller oppsummere en konkurranse

Tabell 2.6 - Brukerhistorie - oppsummere anbudskonkurranse

Som en	bruker
ønsker jeg å	oppsummere anbudskonkurranse
for å	lett forstå konkurransen og se om dette er noe jeg vil levere på

Tabell 2.7 - Brukerhistorie - generere utkast til svar på anbudskonkurranser

Som en	bruker
ønsker jeg å	kunne generere utkast til svar på anbudskonkurranser og kompetansematrise
for å	kunne spare tid på dette arbeidet.

Tabell 2.8 - Brukerhistorie - se tidligere utkast

Som en	bruker
ønsker jeg å	se tidligere utkast jeg har generert
for å	sammenligne med nyere utkast eller finne igjen dokumenter

Tabell 2.9 - Brukerhistorie - slette dokumenter

Som en	bruker
ønsker jeg å	slette dokumenter jeg har lastet opp
for å	rydde opp hvis jeg har lastet opp feil dokument

Tabell 2.10 - Brukerhistorie - slette egne konkurranser

Som en	bruker
ønsker jeg å	slette anbudskonkurranse jeg har laget
for å	rydde opp og lettere holde oversikt over aktuelle anbud

Tabell 2.11 - Brukerhistorie - laste ned utkast

Som en	bruker
ønsker jeg å	laste ned KI-genererte svar som filer
for å	kunne endre disse på egenhånd

Tabell 2.12 - Brukerhistorie - laste opp CV og interne dokumenter

Som en	bedriftadmin
ønsker jeg å	kunne laste opp cv-er til konsulenter og andre interne dokumenter
for å	kunne bruke informasjonen til generering av anbud

Tabell 2.13 - Brukerhistorie - slette konkurranser

Som en	bedriftadmin
ønsker jeg å	slette et hvilket som helst anbud for bedriften
for å	rydde opp og lettere holde oversikt over aktuelle anbud

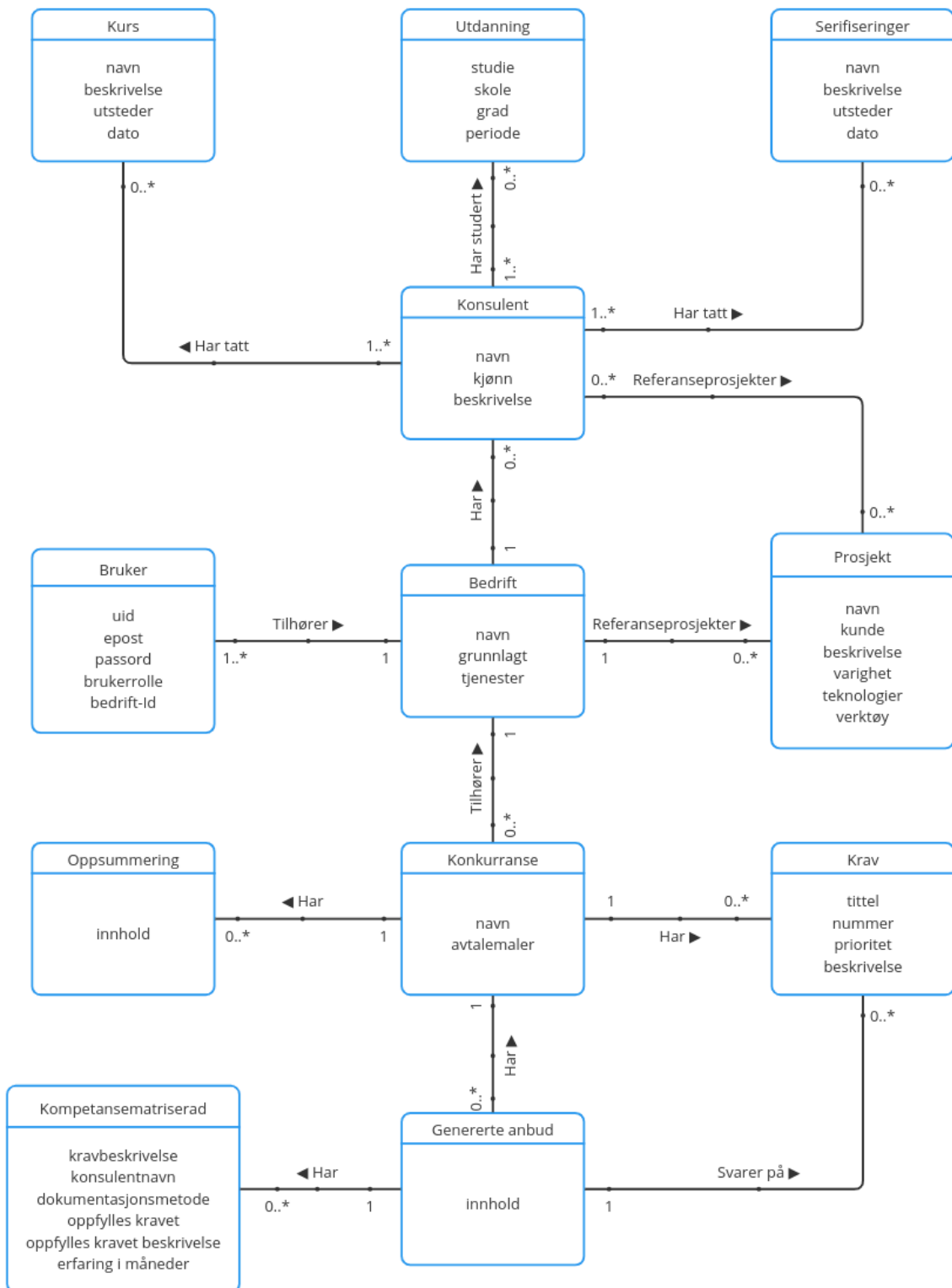
Tabell 2.14 - Brukerhistorie - legge til nye bedrifter

Som en	systemadmin
ønsker jeg å	legge til nye bedrifter i systemet
for å	tjene penger

Tabell 2.15 - Brukerhistorie - administrere bedrifter

Som en	systemadmin
ønsker jeg å	administrere bedrifter
for å	holde bedrift dataene oppdatert

3 DOMENEMODELL



Figur 3.1 - Domenemodell

4 PROTOTYPER

4.1 Designskisse

Anbudsassistent

Vanlige spørsmål

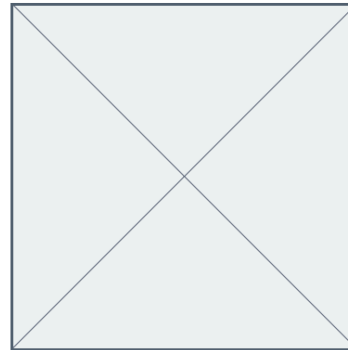
Kontakt



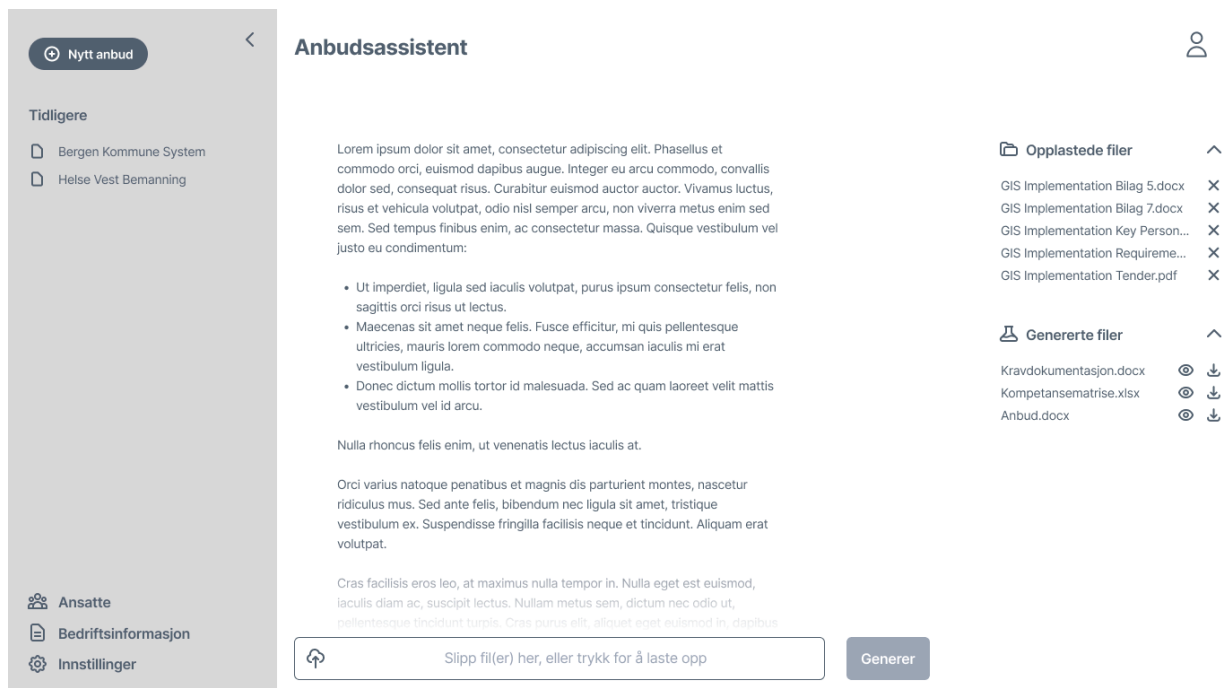
Anbudsassistent

Lorem ipsum dolor sit amet, consectetur adipiscing elit, sed do eiusmod tempor incididunt ut labore et dolore magna aliqua..

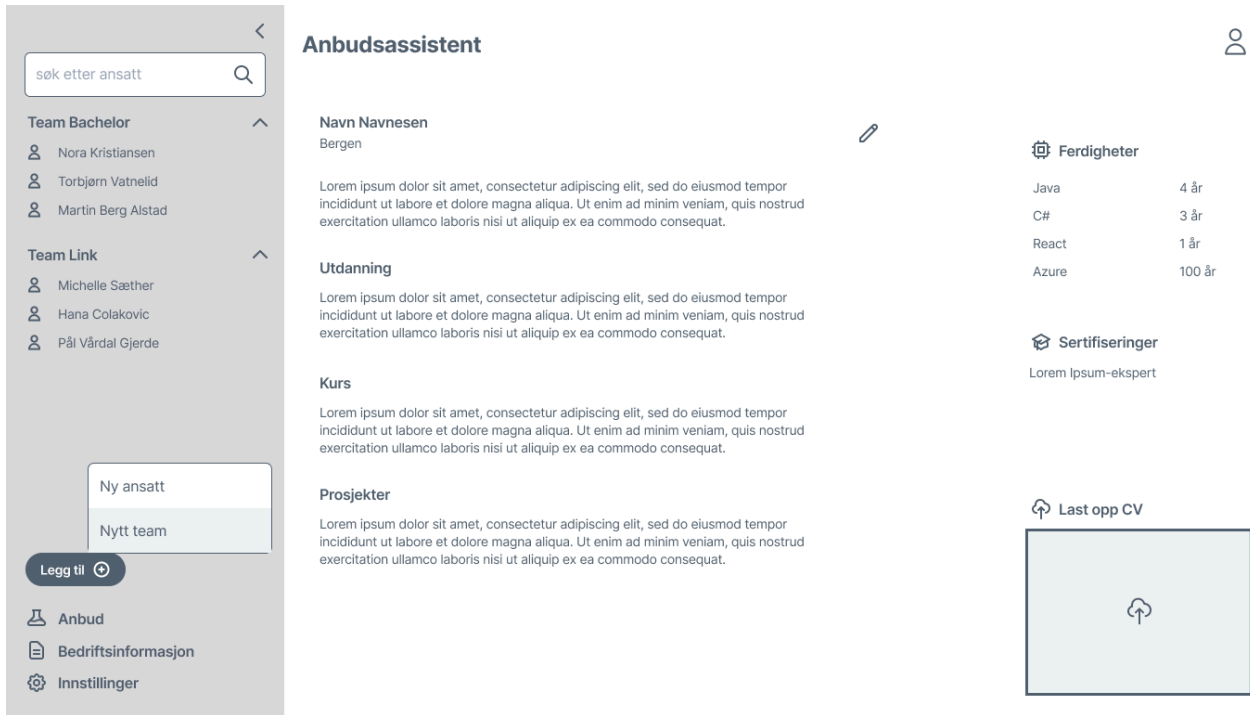
Prøv anbudsassistent



Figur 4.1 - Design hjemmeside



Figur 4.2 - Design side for anbudsgenerering



Figur 4.3 - Design CV for ansatt



Figur 4.4 - Design bedriftsinformasjon