

Skybasert Automatisering av Windows-Servere: En effektiv løsning for Ambitas Regnskapsavdeling

Cloud-Based Automation of Windows-Servers: An Efficient Solution for Ambita's Accounting Department

Kravdokumentasjon

Marius Bråthen Reikerås

Sivert Åkernes Sæter

Henrik Halvorsen

Versjon <4.0>

REVISJONSHISTORIE

Dato	Versjon	Beskrivelse	Forfatter
31.01.2024	1.0	Definert og beskrevet funksjonalitet	Henrik Føllesdal Halvorsen, Marius Bråthen Reikerås, Sivert Åkernes Sæter
14.02.2024	2.0	Skrevet mer på funksjonalitet, orientert senere kapittel	Henrik Føllesdal Halvorsen, Marius Bråthen Reikerås, Sivert Sæter
28.02.2024	3.0	Lagt inn bilder av HTML-løsning, arkitekturskisse og andre skisser. Fikset opp i brukstilfeller.	Henrik Føllesdal Halvorsen, Marius Bråthen Reikerås, Sivert Åkernes Sæter
12.05.2024	4.0	Siste iterasjon før innlevering. Dobbeltsjekke at alt er i orden.	Henrik Føllesdal Halvorsen, Marius Bråthen Reikerås, Sivert Åkernes Sæter



INNHALDSFORTEGNELSE

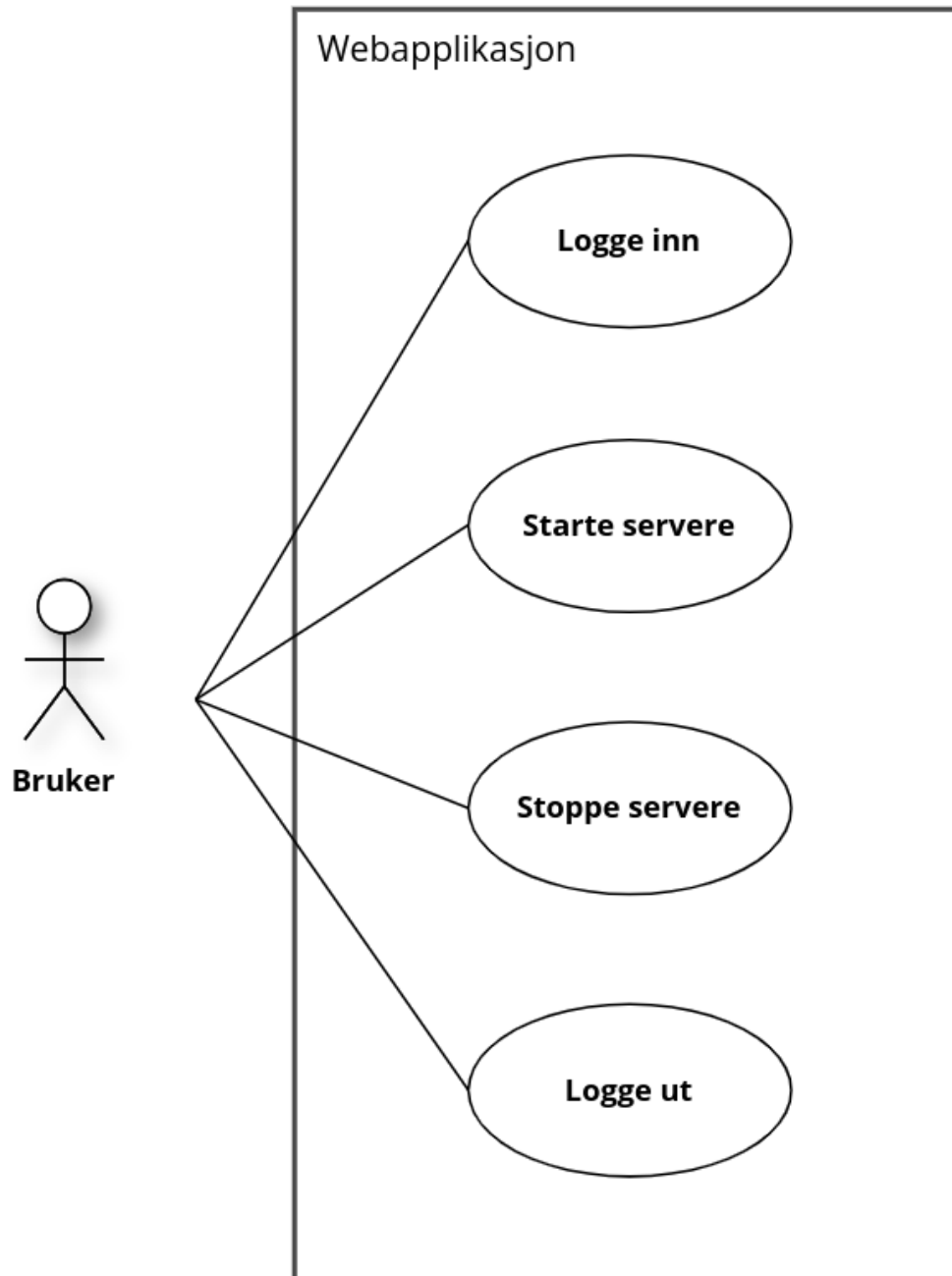
1	INNLEDNING	1
2	FUNKSJONALITET	2
	BRUKSTILFELLE.....	2
2.1	BRUKERHISTORIER.....	5
2.2	SEKVENSDIAGRAM	6
3	ARKITEKTURSKISSE	10
4	PROTOTYPER	13
5	REFERANSER	14

1 INNLEDNING

Kravdokumentet er skrevet for å dekke applikasjonens funksjonalitet og for å dokumentere prosessen av design og utbyggingen av applikasjonen vår. Dokumentet inneholder brukstilfellediagram og brukstilfellebeskrivelser som viser funksjonaliteten til applikasjonen. Arkitektur for hvordan vår applikasjon blir satt opp i AWS miljøet sammenhengende med Ambita sine servere. Skisser og prototyper som viser utgangspunkt for design og hvordan første versjoner av teknisk løsning skal se ut og foreløpig ser ut.

2 Funksjonalitet

Brukstilfelle



Navn:	Logg inn
Aktører:	Bruker
Hensikt/Målsetting:	Logge seg inn på webportal for å få en oversikt av server-instanser og få tilgang til flere brukstilfeller av portalen.
Normalflyt:	<ul style="list-style-type: none"> • Bruker skriver inn email og passord • Trykker logg inn • Autentiserer seg gjennom 2FA
Alternativ flyt [#1]:	<ul style="list-style-type: none"> • Bruker skriver inn feil email og passord • Får ikke tilgang via logg inn, men trykker “prøv igjen” • Bruker prøver på nytt og logger inn etter normalflyt
Unntaksflyt [#1]:	<ul style="list-style-type: none"> • Bruker skriver inn feil email og passord • Når logg inn blir trykket skal ikke bruker få tilgang til portalen

Navn:	Starte server
Aktører:	Bruker
Hensikt/Målsetting:	Starte servere slik at data blir tilgjengelig
Normalflyt:	<ul style="list-style-type: none"> • Bruker navigerer til ønskede server-instanser • Trykker “start server”
Unntaksflyt [#1]:	<ul style="list-style-type: none"> • Bruker finner ikke ønsket server-instanser

Navn:	Stoppe server
Aktører:	Bruker
Hensikt/Målsetting:	Stoppe servere slik at data og applikasjoner blir utilgjengelige
Normalflyt:	<ul style="list-style-type: none"> • Bruker navigere seg frem til ønskede server-instanser • Trykker på stopp knappen
Alternativ flyt [#1]:	<ul style="list-style-type: none"> • Bruker glemmer å stoppe serverne • Applikasjonen har ett oppsett som stanser serverne hver dag klokken 18.00
Unntaksflyt [#1]:	<ul style="list-style-type: none"> • Bruker glemmer å stoppe serverne • Mekanismen for å automatisk stanse serverne fungerer ikke og serverne kjører videre

Navn:	Logge ut
Aktører:	Bruker
Hensikt/Målsetting:	Logge seg ut av webportalen
Normalflyt:	<ul style="list-style-type: none"> • Bruker trykker på logg ut og får opp et verifikasjonsvindu • Bruker verifiserer logg ut og kommer tilbake til logg inn siden
Alternativ flyt [#1]:	<ul style="list-style-type: none"> • Dersom ingen handling er gjort eller aktiviteten er null, vil sesjonen avsluttes og bruker logges ut etter et visst tidspunkt
Unntaksflyt [#1]:	<ul style="list-style-type: none"> • Bruker trykker på logg ut og får opp et verifikasjonsvindu • Bruker verifiserer ikke logg ut og forblir innlogget

2.1 Brukerhistorier

Som bruker

Ønsker jeg å logge inn

Slik at jeg kan få tilgang til systemet

Scenario: Logge inn

Gitt at jeg er listet over brukere med tilgang

Når jeg trykker på «Logg inn»

Så skal jeg kunne fylle inn mail/navn og passord. Og trykke på en konfirmeringsknapp for å verifisere logg inn.

Jeg vil bli sendt til neste side sammen med en notifikasjon som sier hvilken konto som har blitt logget inn.

Som bruker

Ønsker jeg å starte og stoppe serverne etter behov

Slik at jeg får tilgang til dataen og applikasjoner som tilhører ønskede servere når dette behøves

Scenario: Starter serverne

Gitt at jeg er logget inn

Når jeg trykker på «Start servere»

Så skal oppstarten av serverne starte og jeg vil kunne se prosessen underveis

Og når serverne er startet vil status vises og en notifikasjon vil vises

Scenario: Stoppe serverne

Gitt at jeg er logget inn

Når jeg trykker på «Stopp servere»

Så skal prosessen av å stoppe serverne starte og jeg vil kunne se fremgangen underveis

Og når serverne er stoppet vil status vises og en notifikasjon vil vises

Som bruker

Ønsker jeg å logge ut

Fordi jeg er ferdig med mine handlinger og for brukersikkerhet

Scenario: Logge ut

Gitt at jeg er logget inn

Når jeg trykker på «Logg ut»

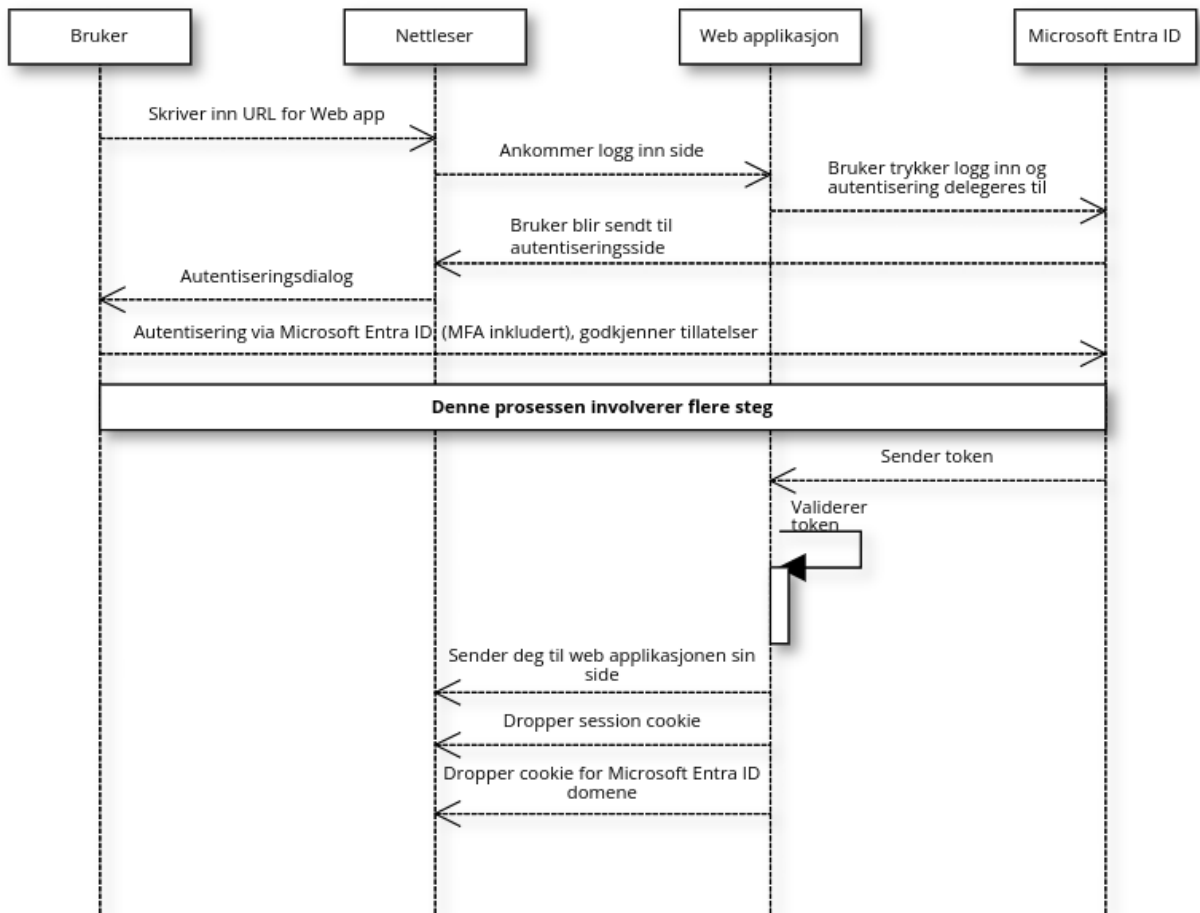
Så skal jeg brukeren min bli logget av systemet

Og jeg vil blir sendt tilbake til innloggingssiden

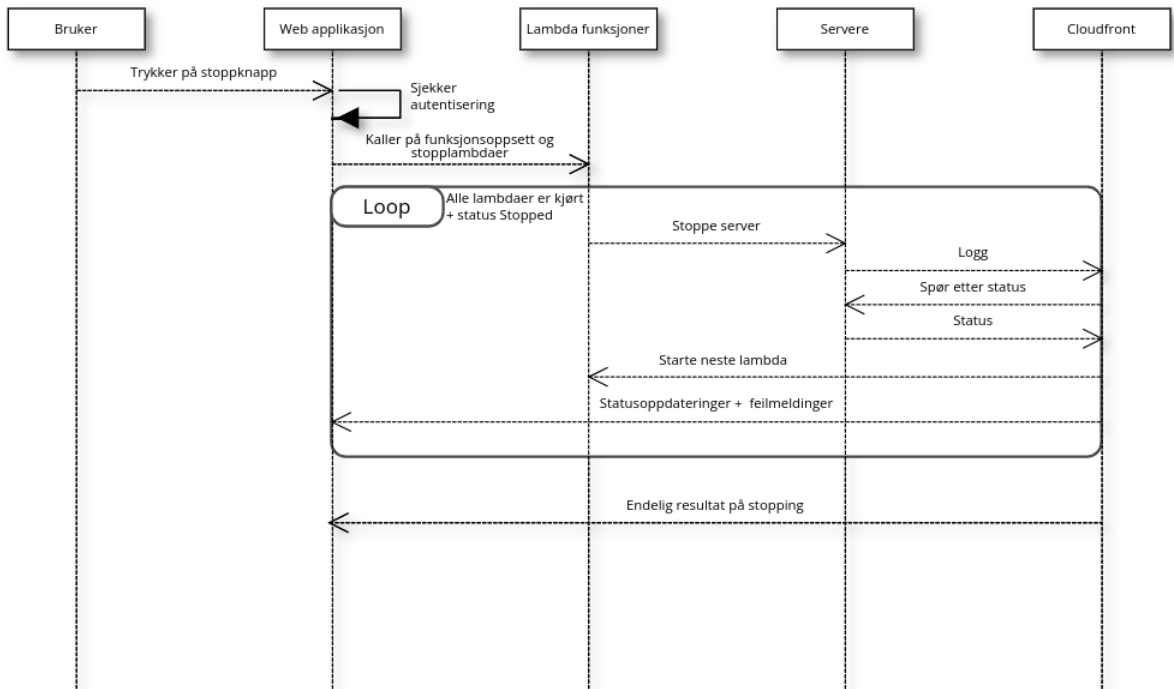
2.2 Sekvensdiagram

Sekvensdiagrammene er laget med Cacao [2].

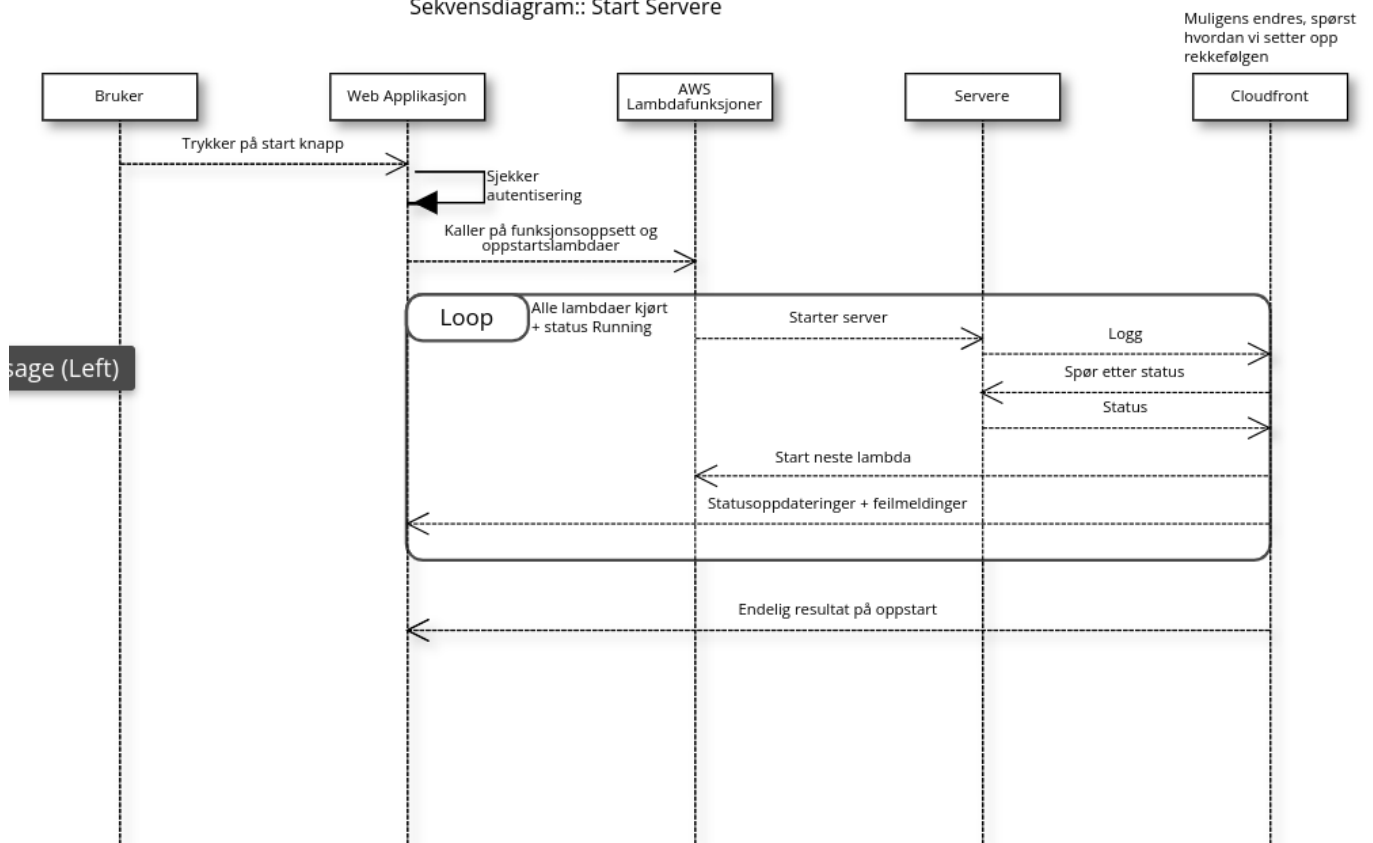
Sekvensdiagram:: Logg inn



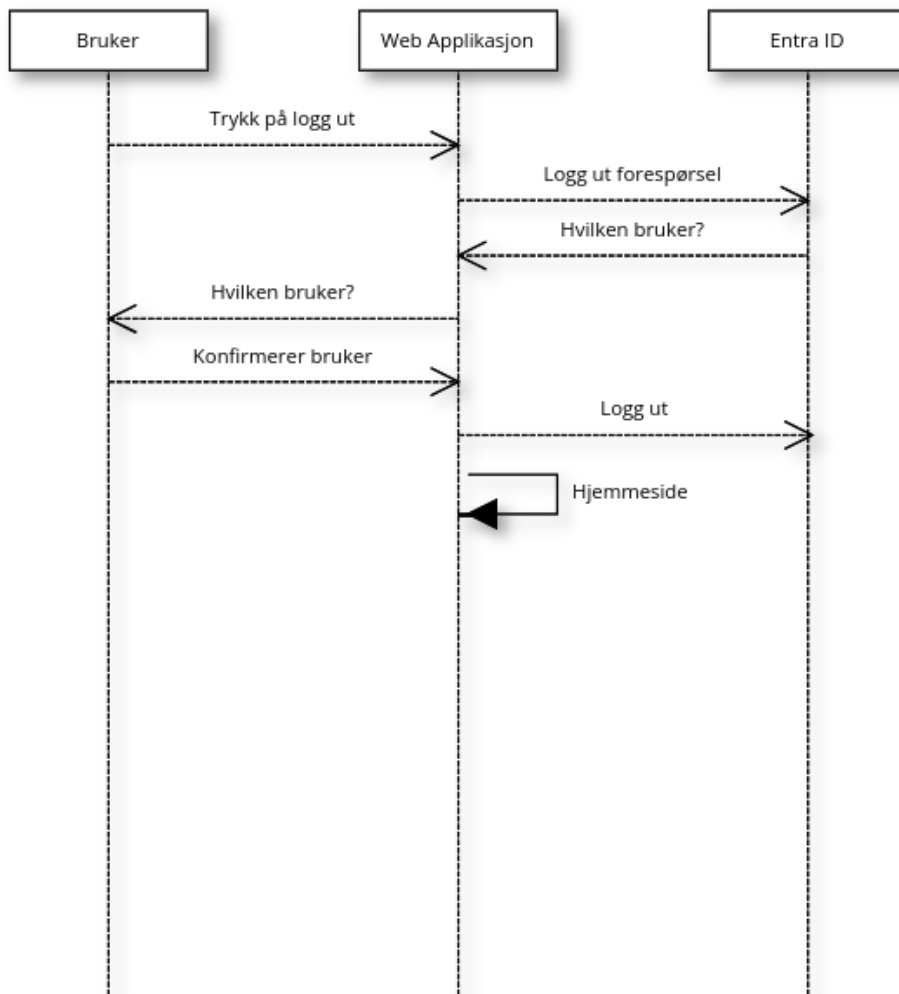
Sekvensdiagram:: Stoppe servere



Sekvensdiagram:: Start Servere

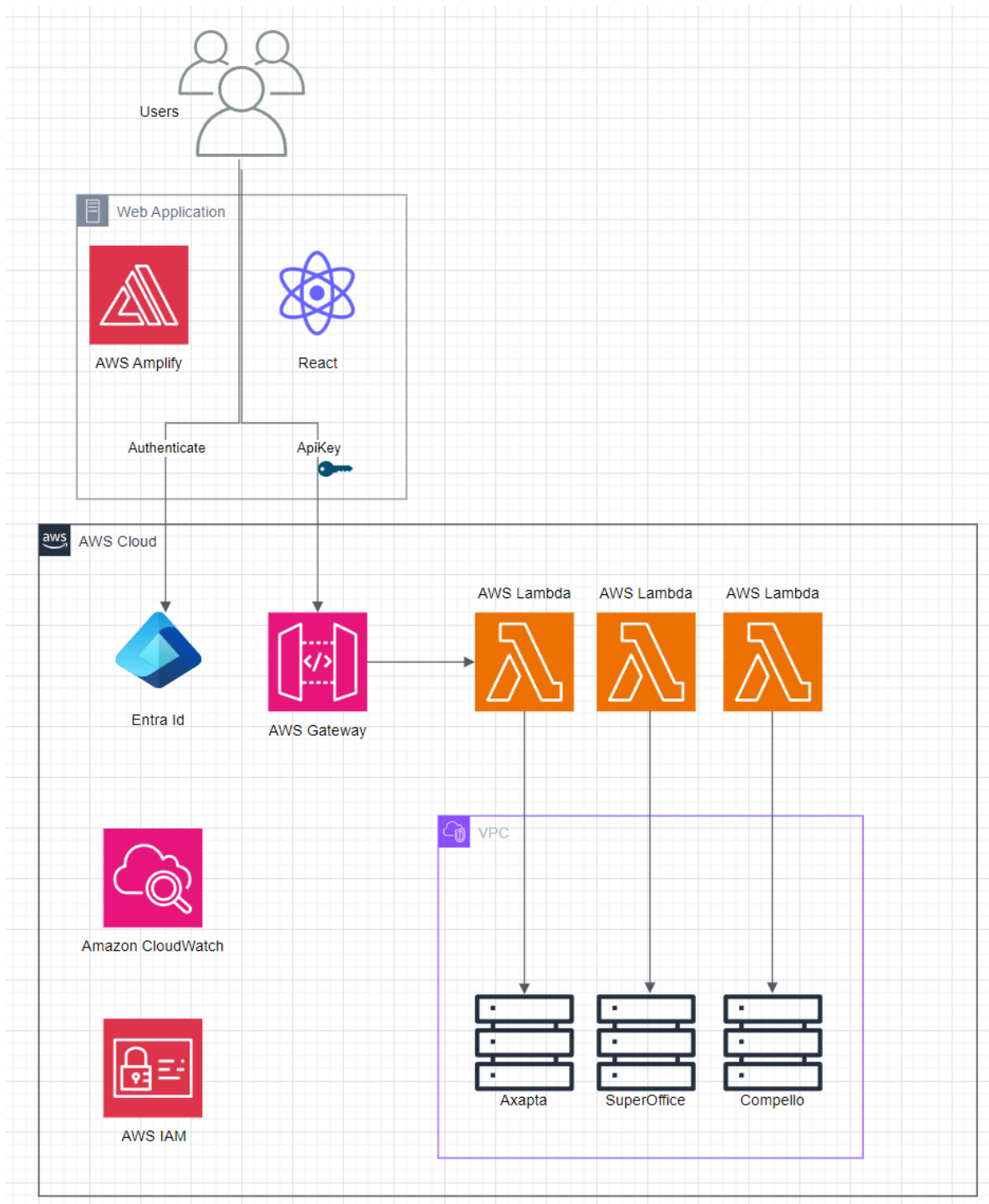


Sekvensdiagram:: Logg ut

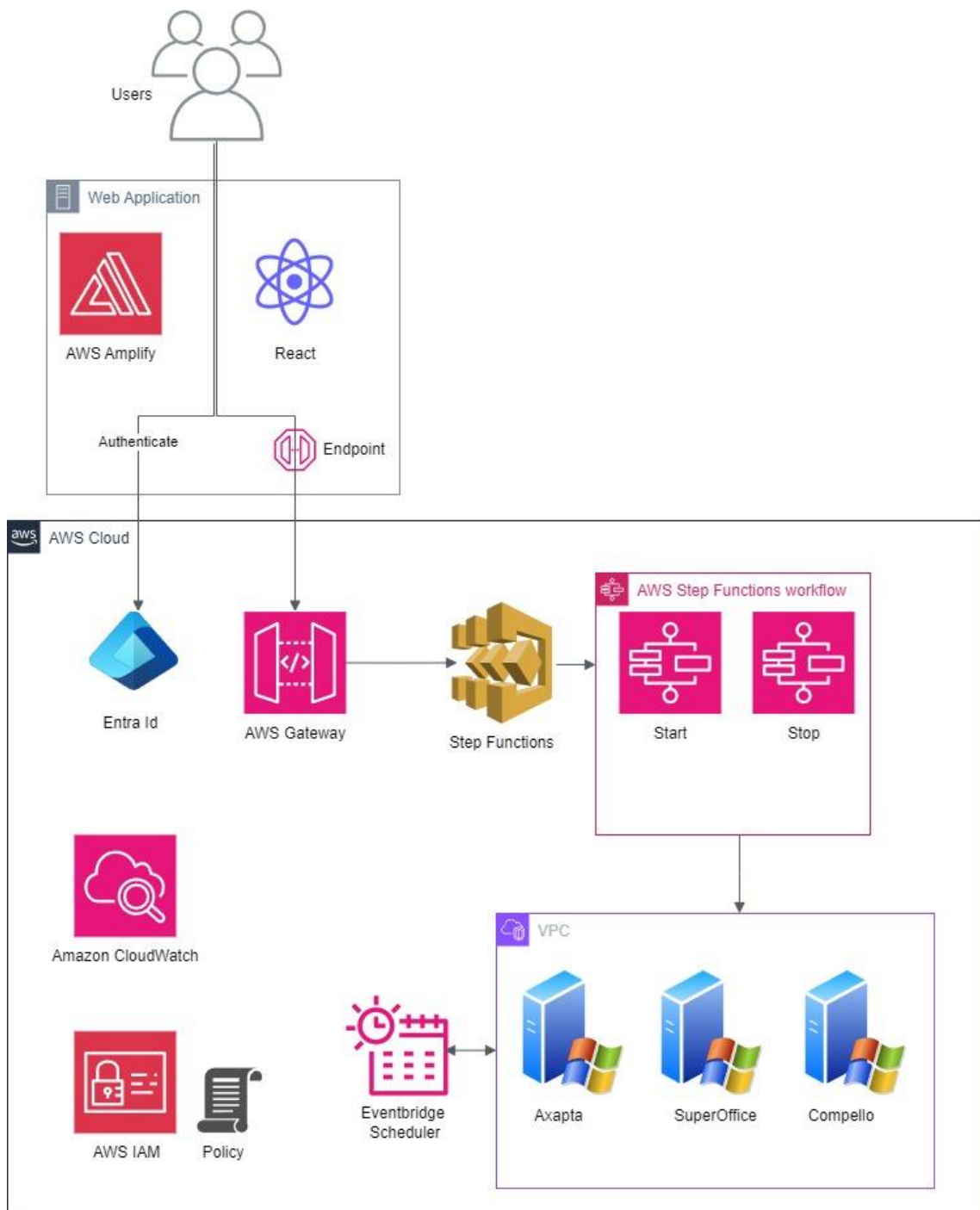


3 Arkitekturskisse

Dette er en arkitekturløsning for hvordan applikasjonen vår vil være satt opp imot AWS tjenester og tilkoblinger mellom Ambita sine servere. Denne skissen er en overordnet skisse som ble laget i oppstartsfasen. Denne skissen viser ikke endelig arkitektur. Skissene er laget igjennom draw.io [2].

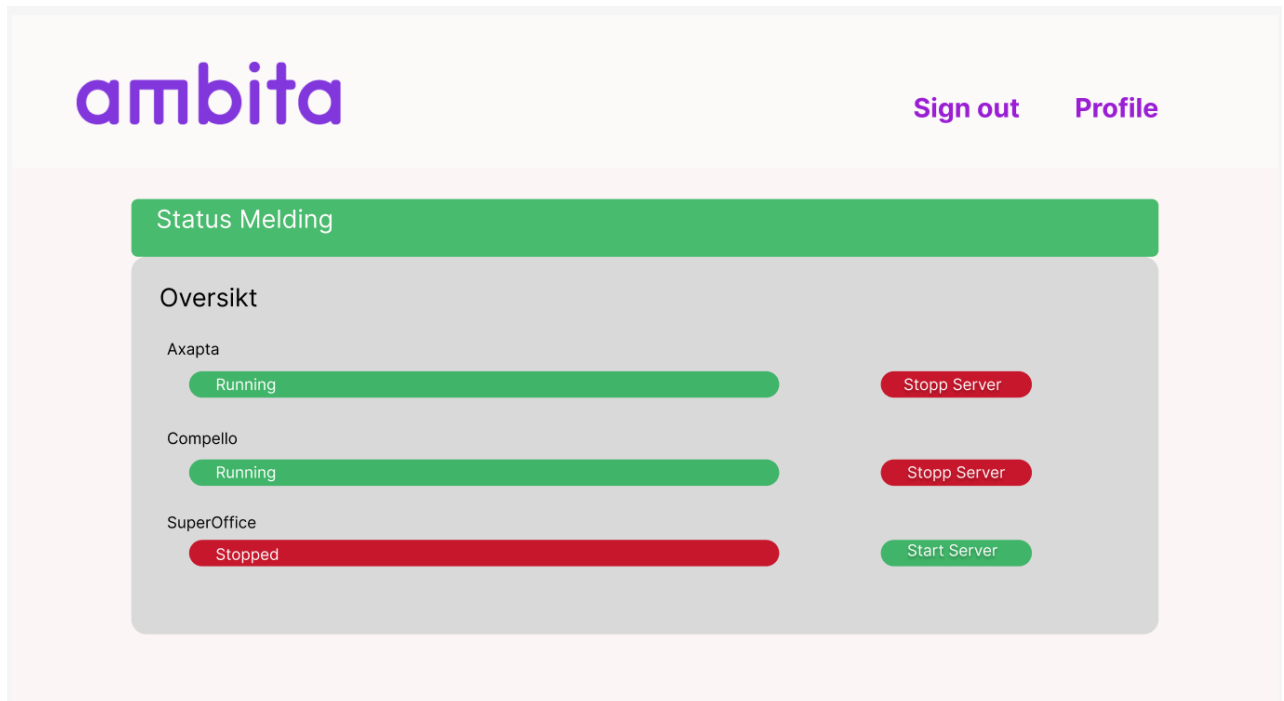


Figur 3.1 - Første arkitekturskisse av løsning



Figur 3.2 - Endelig arkitekturløsning av løsningen

4 PROTOTYPER



Figur 4.1 - Prototype for design av brukergrensesnittet

Første design av nettsiden, laget i Figma [3]. Denne prototypen var et godt utgangspunkt for hvordan gruppen hadde planlagt løsningen skulle se ut.

5 REFERANSER

- [1] Cacao, Inc. (2024). “Cacao” Tilgjengelig fra fra <https://www.cacao.com/> (Hentet fra 01. Mars 2024)
- [2] Draw.io, Inc (2024). “Draw.io” Tilgjengelig fra <https://app.diagrams.net/> (Hentet fra 01.mars 2024)
- [3] Figma, Inc. (2024). “Figma” Tilgjengelig fra <https://www.figma.com/> (Hentet fra 26. februar 2024)