

# **SMART OCEAN DATA VISUALISATION DASHBOARD**

**Kravdokumentasjon**

**Versjon 2.0**

## REVISJONSHISTORIE

Dato	Versjon	Beskrivelse	Forfatter
<26.02.2023>	<1.0>	<Start, oppsett>	<Pål, Eirik>
<10.05.2023>	<2.0>	<Utbedring>	<Pål, Eirik>



## **INNHOLDSFORTEGNELSE**

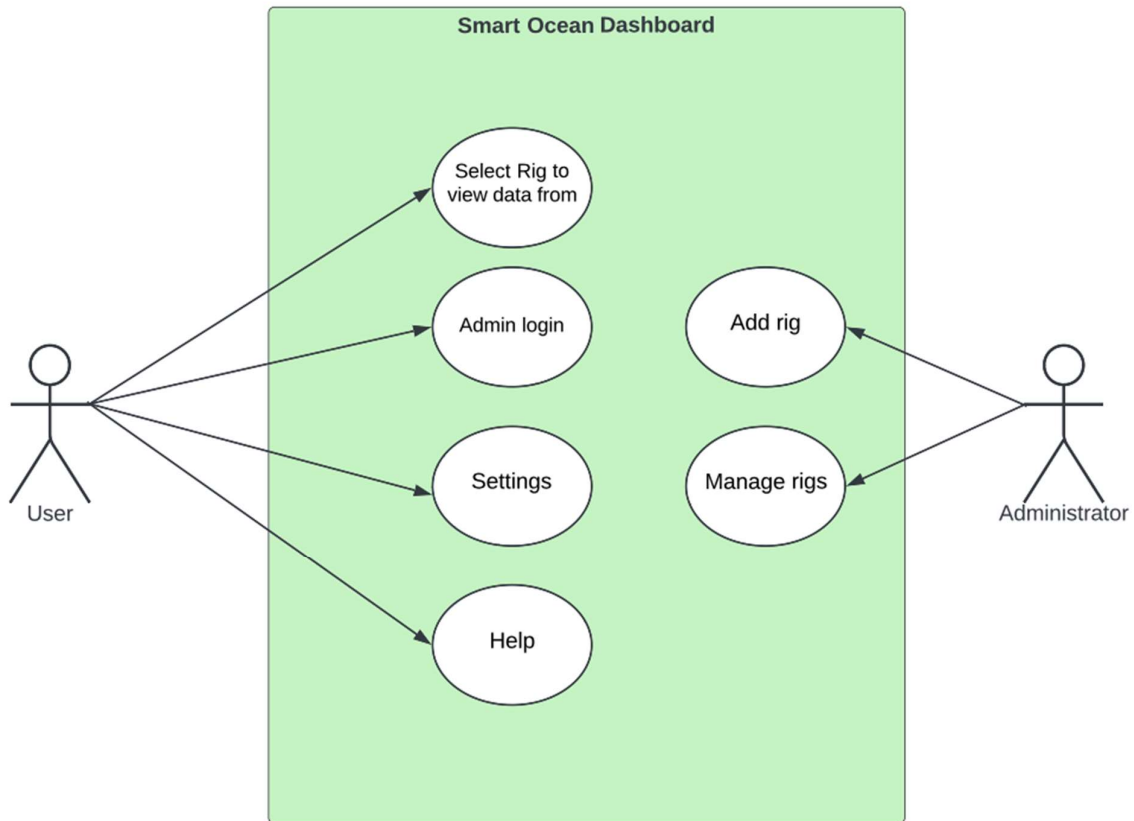
<b>1</b>	<b>INNLEDNING</b> .....	<b>1</b>
<b>2</b>	<b>FUNKSJONALITET</b> .....	<b>2</b>
<b>3</b>	<b>SOFTWARE ARKITEKTUR DIAGRAM</b> .....	<b>6</b>
3.2	SEKVENSDIAGRAM.....	7
<b>4</b>	<b>PROTOTYPER</b> .....	<b>8</b>
4.1	WIREFRAMES.....	8
<b>5</b>	<b>REFERANSER</b> .....	<b>10</b>

# **1 INNLEDNING**

Dette dokumentet inneholder forskjellige modeller og prototyper for å illustrere funksjonaliteter til sluttproduktet.

## 2 FUNKSJONALITET

Modeller ble laget ved hjelp av Lucidchart (Lucid, 2023).



<b>Navn:</b>	Select rig to view data from
<b>Aktører:</b>	User
<b>Hensikt/Målsetting:</b>	Lar bruker få mer detaljert informasjon om sensordataen på riggen.

<b>Normalflyt:</b>	<ol style="list-style-type: none"> <li>1. Bruker velger En markør fra kartet</li> <li>2. Boksen med sensordata expandere og viser mer data.</li> </ol>
--------------------	--

<b>Navn:</b>	Admin login
<b>Aktører:</b>	User
<b>Hensikt/Målsetting:</b>	La bruker logge inn som admin
<b>Normalflyt:</b>	<ol style="list-style-type: none"> <li>1. Bruker trykker "Admin login" og bruker blir tatt til en innloggingsside</li> <li>2. Bruker skriver inn brukernavn og passord.</li> <li>3. Hvis brukernavn og passord stemmer, blir bruker sendt til admin siden</li> </ol>
<b>Unntaksflyt</b>	<ul style="list-style-type: none"> <li>• Hvis brukernavn og passord er feil, blir ikke bruker sendt til admin siden og bes oppgi brukernavn og passord på nytt.</li> </ul>

<b>Navn:</b>	Settings
<b>Aktører:</b>	User
<b>Hensikt/Målsetting:</b>	Gi bruker tilgang til forskjellige innstillinger
<b>Normalflyt:</b>	<ol style="list-style-type: none"> <li>1. Ved trykk på "Settings" vil bruker bli sendt til en side med innstillinger.</li> <li>2. en "back" knapp sender bruker tilbake til hjemmesiden.</li> </ol>

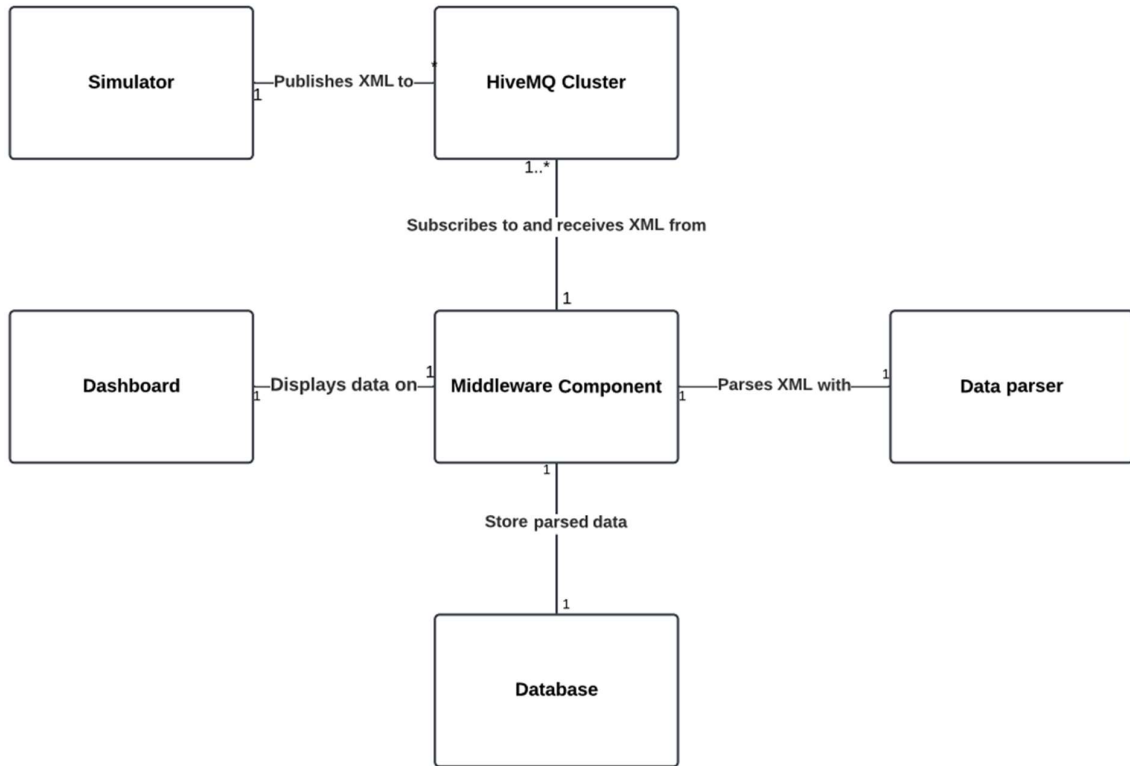
<b>Navn:</b>	Help
<b>Aktører:</b>	User
<b>Hensikt/Målsetting:</b>	Gir bruker en hjelp-boks med info
<b>Normalflyt:</b>	<ol style="list-style-type: none"> <li>1. Ved trykk på "help" kommer en det en boks med info.</li> <li>2. en "close" knapp lukker boksent</li> </ol>

<b>Navn:</b>	Add rigg
<b>Aktører:</b>	Administrator
<b>Hensikt/Målsetting:</b>	Lar admin legge til nye rigger
<b>Normalflyt:</b>	<ol style="list-style-type: none"> <li>1. Ved trykke på "Add rig" kan admin enten velge å fjerne utstyr fra en liste, eller legge til en ny sensor.</li> <li>2. Hvis admin vil legge til sensor, bes admin om å oppgi koordinater, url til HiveMQ cluster, brukernavn til cluster, passord til cluster og navn til nytt utstyr.</li> </ol>
<b>Alternativ flyt [#1]:</b>	<ul style="list-style-type: none"> <li>· Hvis en prøver å opprette en sensor som allerede finnes blir admin informert om dette og ingen sensor blir opprettet .</li> </ul>

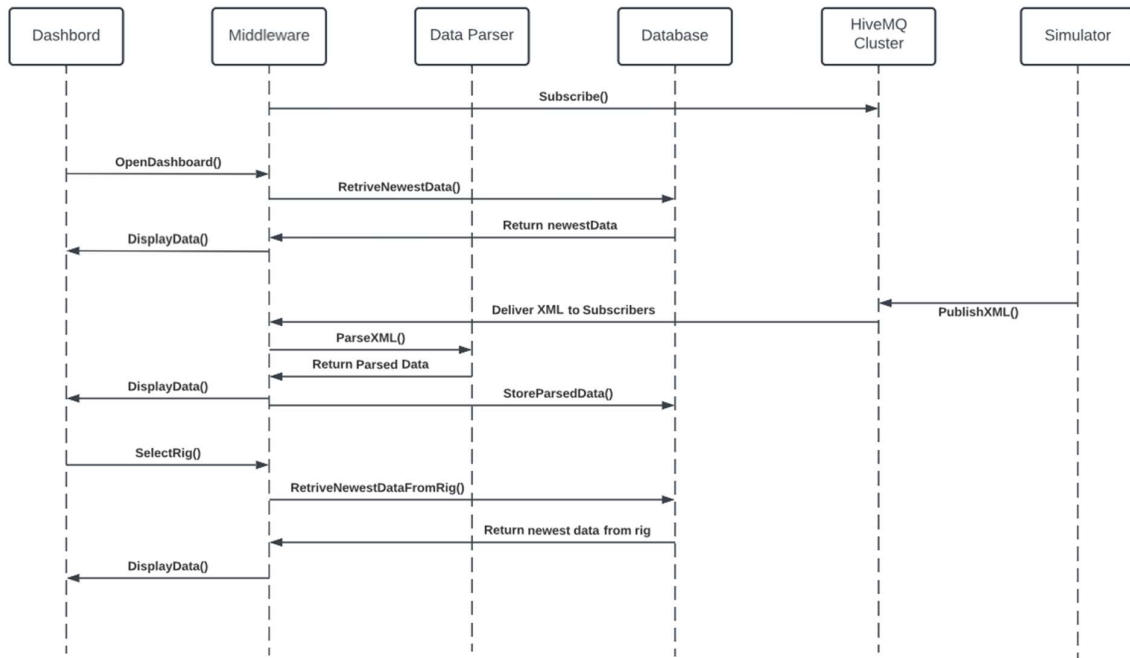
<b>Navn:</b>	Manage rigs
<b>Aktører:</b>	Administrator
<b>Hensikt/Målsetting:</b>	Lar admin endre på riggene som er lagt til
<b>Normalflyt:</b>	<ol style="list-style-type: none"> <li>1. Admin velger en av riggene.</li> <li>2. Admin kan endre noen av egenskapene til riggene.</li> </ol>



### 3 SOFTWARE ARKITEKTUR DIAGRAM



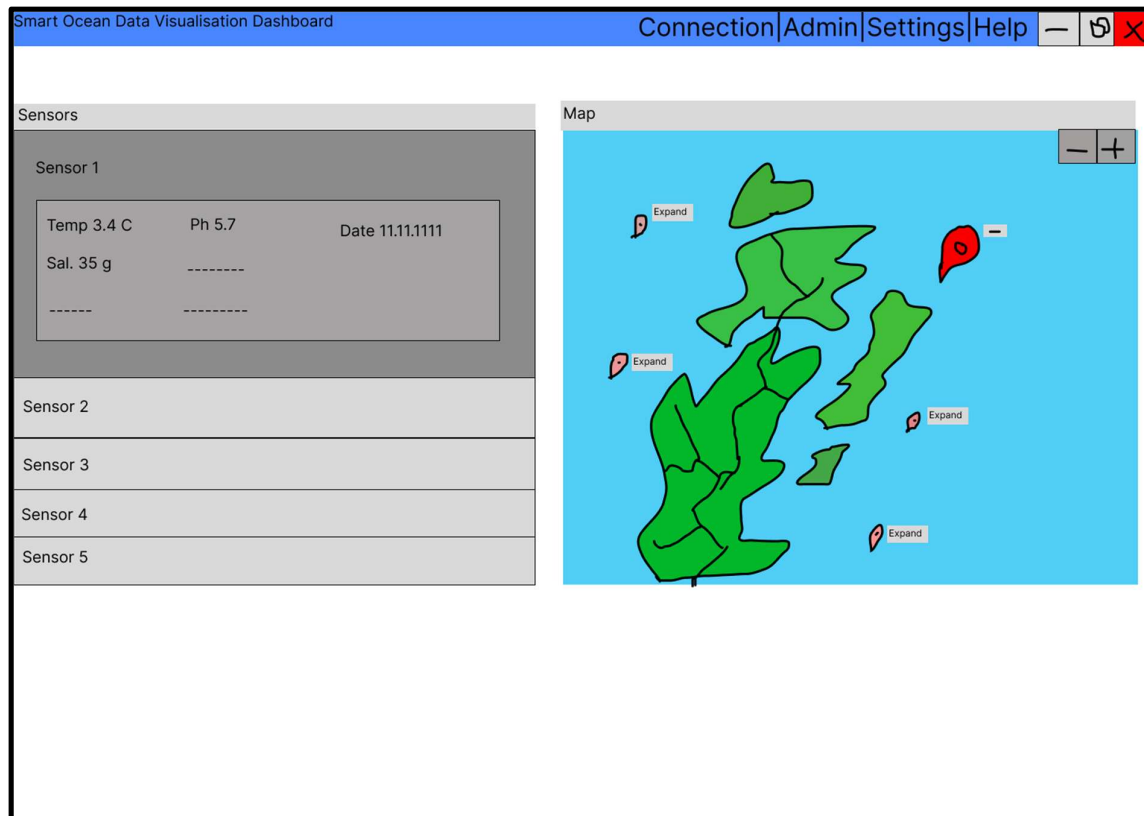
## 3.2 Sekvensdiagram



# 4 PROTOTYPER

## 4.1 Wireframes

Det ble brukt Figma (Figma, 2023) til å lage wireframes.



Smart Ocean Data Visualisation Dashboard

Connection | Admin | Settings | Help

Admin: Logged in

Manage users			Manage equipment		Settings
Ola Nordmann	Access: ---	***	Austevoll sensor nr.123	***	
Kari Nordmann	Access: ---	***			

## 5 REFERANSER

Figma, 2023. *Figma*. [Internett]

Available at: <https://www.figma.com/>

[Funnet 16 02 2023].

Lucid, 2023. *Lucidchart*. [Internett]

Available at: <https://www.lucidchart.com/pages/>

[Funnet 16 02 2023].