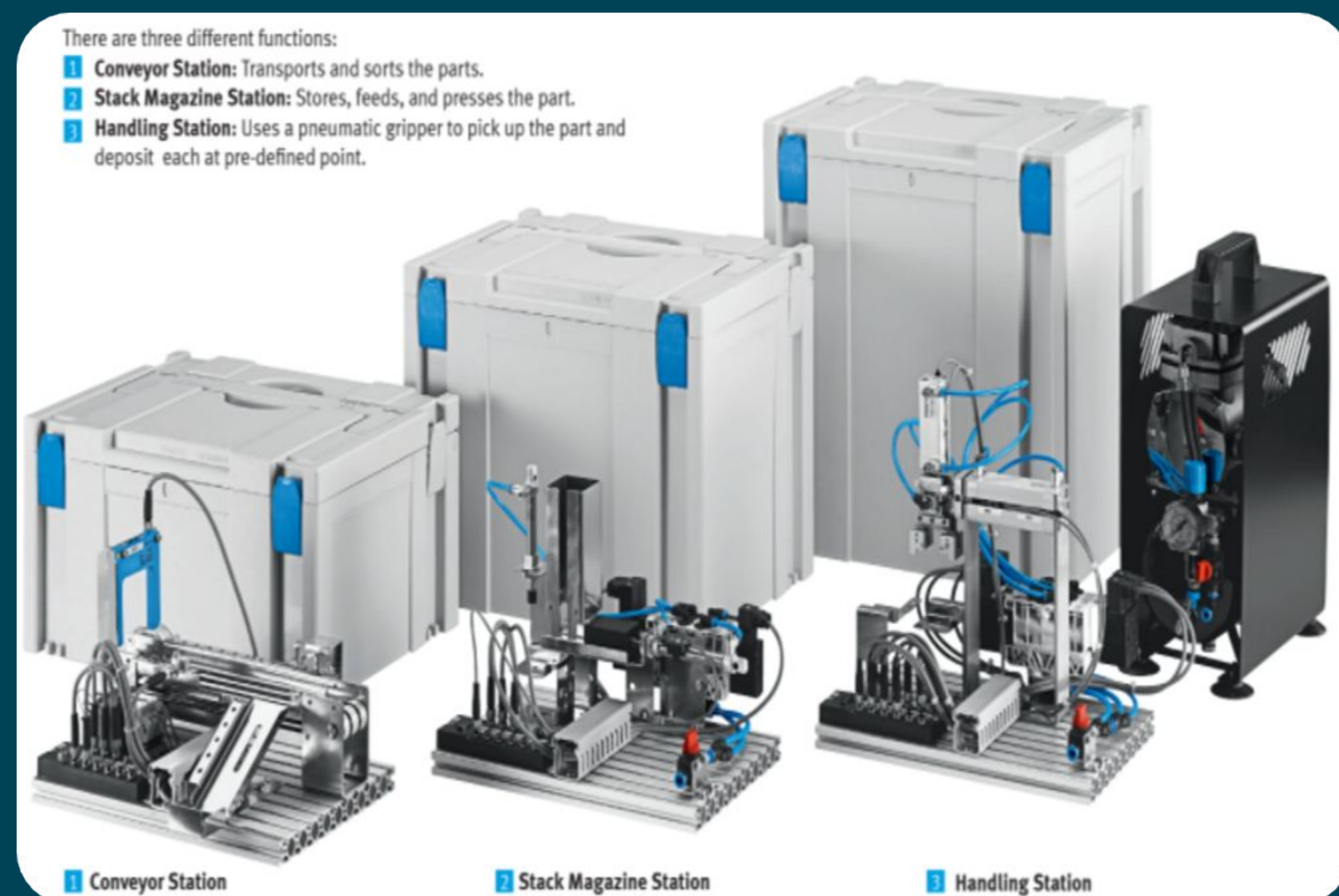


Styring av Festo modeller – B022EB-06

Bacheloroppgave av Vegard Valen Lindtveit, Fredrik Hundstad og Patrick Rindarøy

- › Fakultet for ingeniør- og naturvitenskap
- › Institutt for datateknologi, elektroteknologi og realfag



Problemstilling

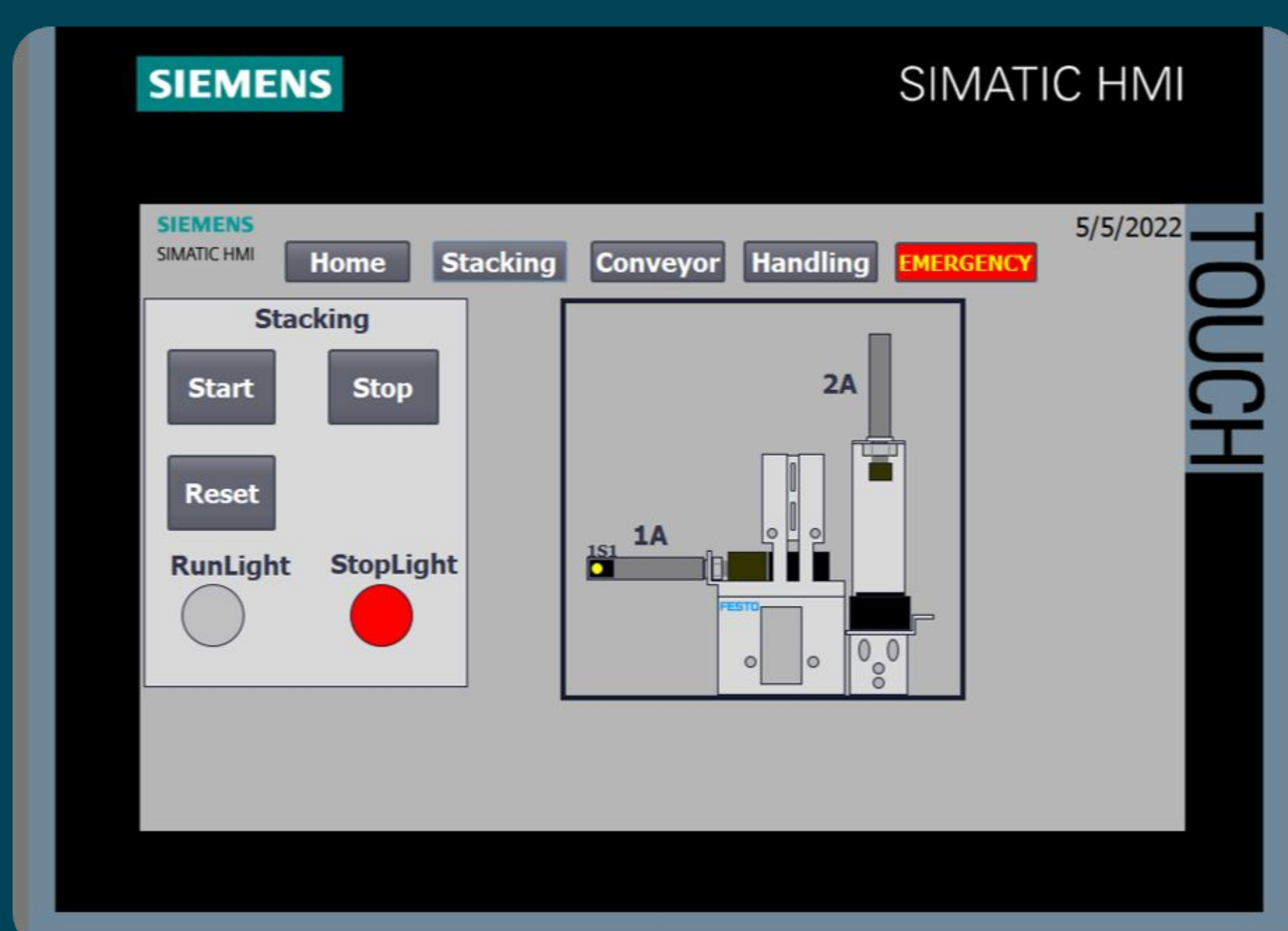
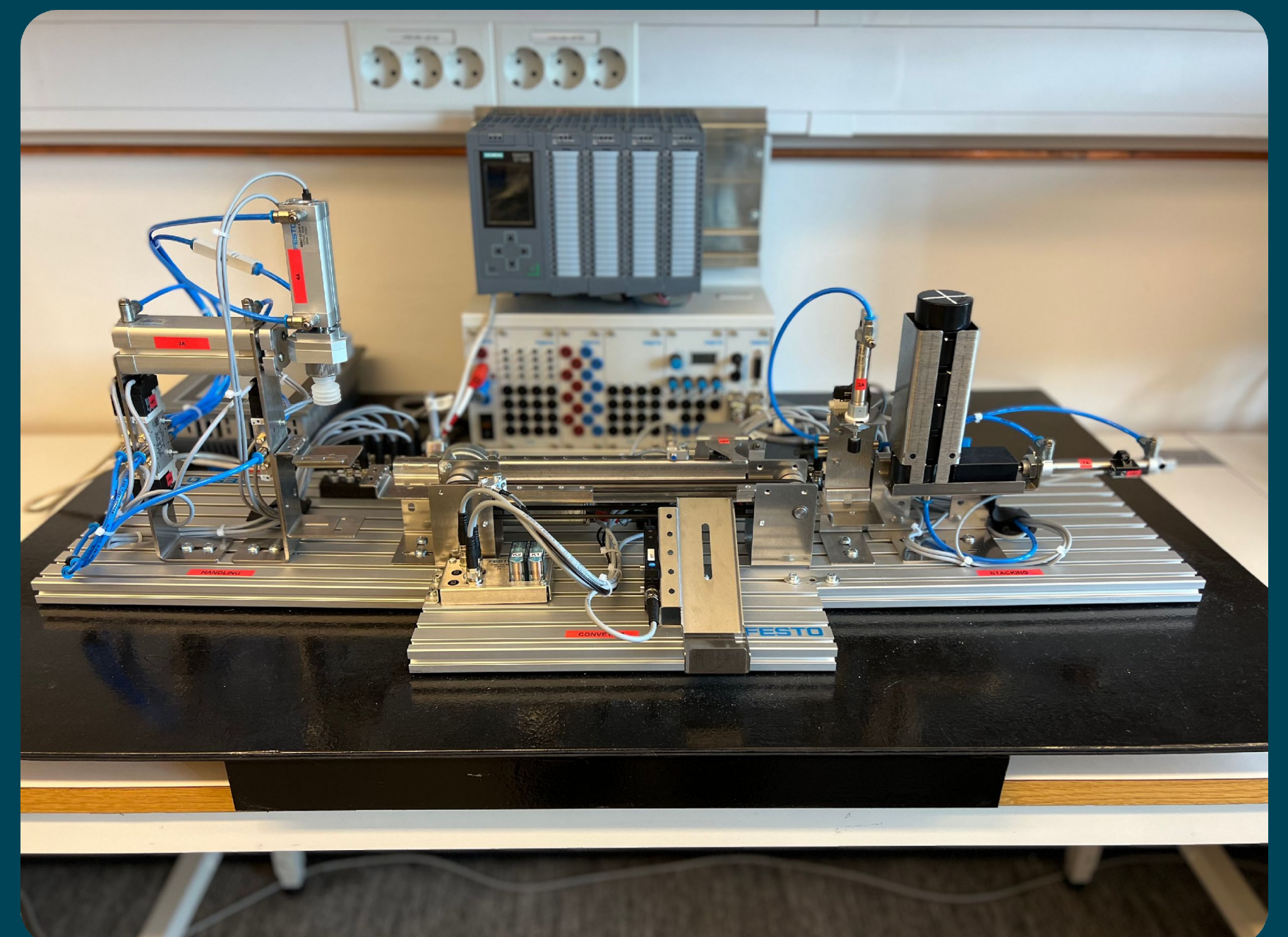
HVL har kjøpt inn tre læringsmoduler fra Festo Didactic til faget ELE304 PLS programmering. Problemstillingen vår er å utvikle laboratorieoppgaver og løsningsforslag tilhørende hver modul og utvikle animasjoner gjennom emulator som gjenskaper virkemåten til de fysiske modulene.

Festo MecLab Mechatronics Training System

Siemens S7-1500 PLS

Siemens TP700-Comfort HMI

Festo EduTrainer



Konklusjon

- Utviklet komplette laboratorieoppgaver med løsningsforslag i programmeringsspråk SCL og GRAPH
- Utviklet emulator-animasjoner for bruk på lab uten tilgang til fysiske moduler
- Designet HMI som brukergrensesnitt som forenkler bruk av modulene