

# **Automatisert rapporteringstjeneste for bedriftsstatistikk**

## **Kravdokumentasjon**

### **Versjon 1.3**

*Dokumentet er basert på Kravdokumentasjon utarbeidet ved NTNU. Revisjon og tilpasninger til bruk ved IDER, DATA-INF utført av Carsten Gunnar Helgesen, Svein-Ivar Lillehaug og Per Christian Engdal. Dokumentet finnes også i engelsk utgave.*

## REVISJONSHISTORIE

Dato	Versjon	Beskrivelse	Forfatter
21.02.22	1.0	Opprettelse av dokument, førsteutkast.	Henrik Hammer, Anders Tuft Buanes, Markus Bjermeland, Mikael Aare
05.05.22	1.1	Fikse skrivefeil	Henrik Hammer
16.05.22	1.2	Omformulering av innledning	Anders Tuft Buanes
18.05.22	1.3	Omformulering av prototyper, samt innlegging av figurer	Anders Tuft Buanes, Henrik Hammer



## INNHALDSFORTEGNELSE

1	INNLEDNING .....	1
2	FUNKSJONALITET .....	2
3	DOMENEMODELL .....	7
4	PROTOTYPER .....	8
5	REFERANSER.....	10

# 1 INNLEDNING

Dette dokumentet er skrevet i sammenheng med bacheloroppgave ved Høgskulen på Vestlandet i vårsemesteret 2022. Dokumentet beskriver produktets funksjonalitet, samt prototype av produktet. I kapittel 2 skildres ønsket funksjonalitet gjennom brukerhistorier. Dette er åpent for endring gjennom prosjektløpet. Avslutningsvis inneholder kapittel 4 designidé for brukergrensesnittet i form av en HTML-prototype.

## 2 Funksjonalitet

Dette kapittelet omfatter ønsket funksjonalitet i brukergrensesnittet. Funksjonaliteten blir beskrevet gjennom brukerhistorier. Dette er et aktivt valg ettersom brukerhistorier samsvarer godt med oppgavebeskrivelser i den valgte utviklingsmetodikken.

Som bruker *eller* administrator  
Ønsker jeg å logge inn  
Slik at jeg kan bruke tjenesten.

Scenario: Riktig informasjon  
Gitt at jeg har skrevet inn riktig informasjon  
Når jeg trykker på «Logg inn»  
Så skal jeg dirigeres til Dashboard

Scenario: Feil informasjon  
Gitt at jeg har skrevet inn feil informasjon  
Når jeg trykker på «Logg inn»  
Så skal jeg få tilbakemelding om at noe er feil  
Og jeg skal få muligheten til å logge inn på nytt

Som administrator  
Ønsker jeg å hente ut statistikk for en bedrift  
Slik at jeg får oversikt over tjenestebruk for en valgt bedrift.

Scenario: Bruker tjenesten  
Gitt at jeg er administrator  
Når jeg bruker tjenesten  
Så skal jeg til enhver tid kunne søke opp en bedrift

Scenario: Søke  
Gitt at jeg er administrator  
Når jeg søker etter bedrifter  
Så skal jeg få valg mellom bedrifter som stemmer med søkekriteriet  
Og jeg skal kunne velge en bedrift og bli vist relevant data



Som bruker *eller* administrator

Ønsker jeg å kunne endre temaet til tjenesten

Slik at jeg kan bruke mitt foretrukne tema.

Scenario: Lyst tema

Gitt at jeg er i lyst tema

Når jeg trykker på «Tema»-ikonet

Så skal tema endres til mørkt tema.

Scenario: Mørkt tema

Gitt at jeg er i mørkt tema

Når jeg trykker på «Tema»-ikonet

Så skal tema endres til lyst tema.

Som bruker *eller* administrator

Ønsker jeg å se sanntidsdata av tjenestebruk

Slik at jeg kan holde meg oppdatert på nytt forbruk som oppstår under bruksøkten.

Scenario: Tilgjengelig data

Gitt at det er tilgjengelig sanntidsdata

Når jeg bruker tjenesten

Så skal dataen automatisk bli tilgjengelig

Som administrator

Ønsker jeg å hente ut statistikk over tjenestebruk

Slik at jeg kan analysere trender

Scenario: Dashboard

Gitt at jeg er administrator

Når jeg logger inn

Så skal jeg få oversikt over klienter, nye klienter, månedlige transaksjoner, total inntekt og totalt salg.

Og jeg skal få oversikt over salgsanalyse, best ytende prosjekt og månedlige prosjektinntekter.

Scenario: BankService

Gitt at jeg er administrator

Når jeg trykker på «BankService»

Så skal jeg få oversikt over aktive klienter, aktive bankkontoer, aktive brukere og total prosjektinntekt.

Og jeg skal få oversikt over betalinger, betaling mottatt, kontoutskrifter og faktureringer.

Scenario: Control

Gitt at jeg er administrator

Når jeg trykker på «Control»

Så skal jeg få oversikt over aktive klienter, aktive brukere og antall transaksjoner

Scenario: Settlement

Gitt at jeg er administrator

Når jeg trykker på «Settlements»

Så skal jeg få oversikt over aktive klienter, forhandlere og antall transaksjoner

Scenario: Widget

Gitt at jeg er administrator

Når jeg trykker på en widget

Så skal jeg få en **detaljert** oversikt over informasjonen i gitt widget

Og jeg skal kunne sammenligne med tidligere trender

Som bruker

Ønsker jeg å hente ut statistikk over tjenestebruk for min bedrift

Slik at jeg har oversikt over forbruk

Scenario: Dashboard

Gitt at jeg er bruker

Når jeg logger inn

Så skal jeg få oversikt over transaksjoner, aktive bruker, aktive kontoer og total forbruk.

Scenario: Widget

Gitt at jeg er bruker

Når jeg trykker på en widget

Så skal jeg få en **detaljert** oversikt over informasjonen i gitt widget

Og jeg skal kunne sammenligne med tidligere trender

Scenario: BankService

Gitt at jeg er bruker

Og BankService-kunde

Så skal jeg få oversikt over betalinger, betaling mottatt, kontoutskrifter og faktureringer.

Scenario: Control

Gitt at jeg er bruker

Og Control-kunde

Så skal jeg få oversikt over aktive brukere og antall transaksjoner

Scenario: Settlement

Gitt at jeg er bruker

Og Settlement-kunde

Så skal jeg få oversikt over antall transaksjoner.



Som administrator

Ønsker jeg å hente ut statistikk for en bedrift

Slik at jeg får oversikt over tjenestebruk

Scenario: Bruker tjenesten

Gitt at jeg er administrator

Når jeg bruker tjenesten

Så skal jeg til enhver tid kunne søke opp en bedrift

Scenario: Søke

Gitt at jeg er administrator

Når jeg søker etter bedrift

Så skal jeg få valg mellom bedrifter som stemmer med søkekriteriet

Og jeg skal kunne velge en bedrift og bli vist relevant data

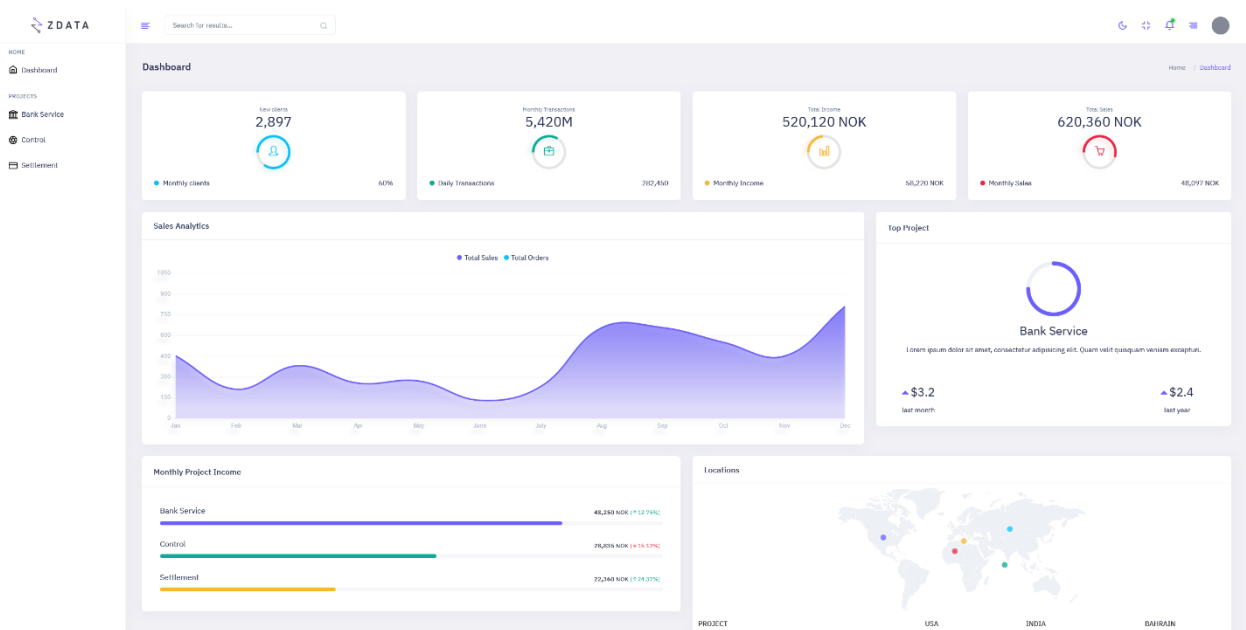


### **3 DOMENEMODELL**

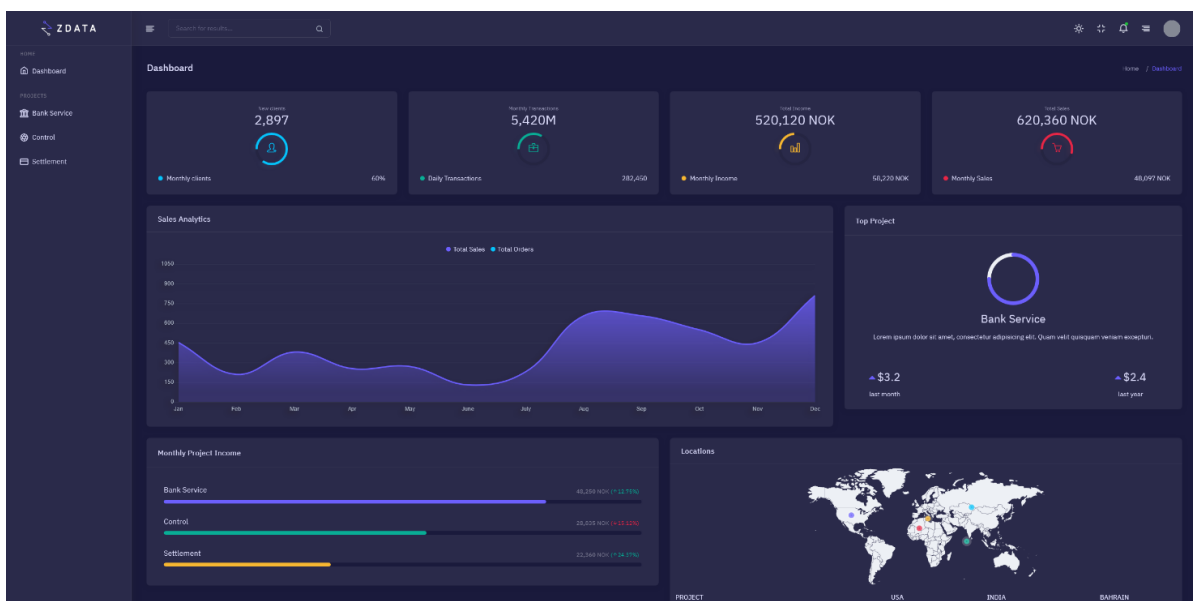
Ikke relevant for dette prosjektet ettersom definisjon av domenet har vært oppdragsgivers ansvar.

## 4 PROTOTYPER

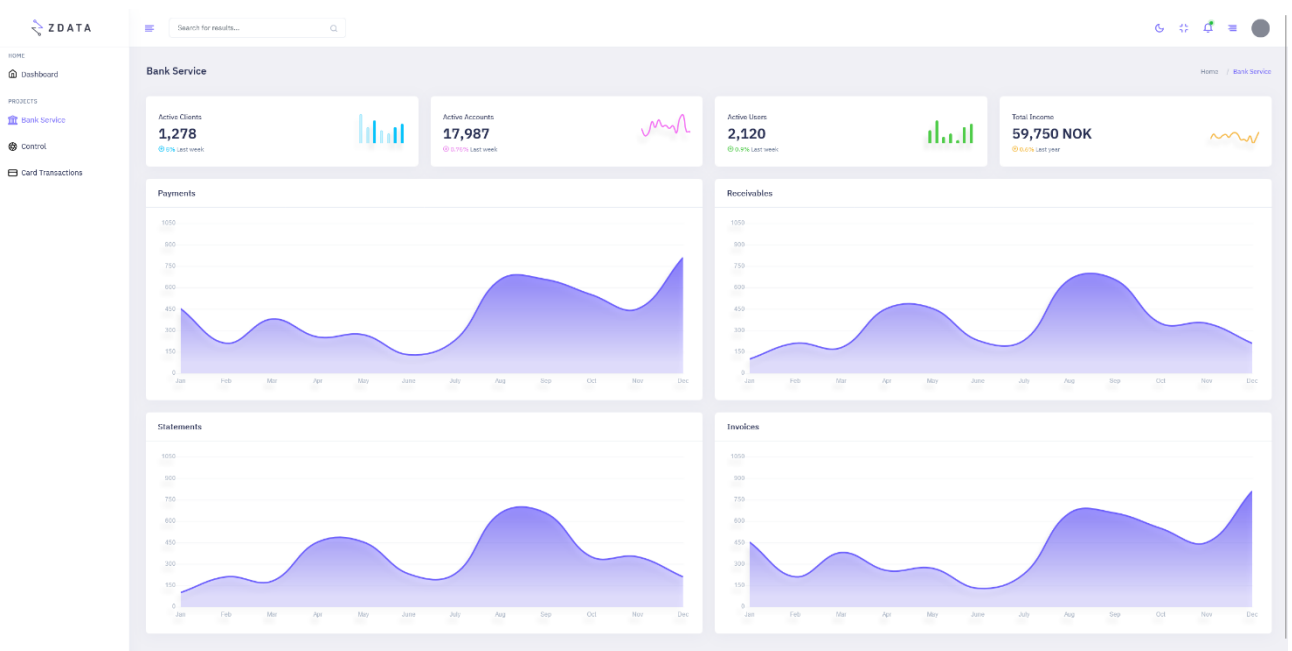
Prototypen er utviklet i lys av oppdragsgivers ønsker om moderne utseende og ønsket funksjonalitet. Prototypen baserer seg hovedsakelig rundt widgets. Prototypen ble utviklet med lyst og mørkt modus. Figur 1 og 2 viser foreslått landingsside i henholdsvis lys og mørk modus, og videre illustrerer figur 3 og 4 forslag til prosjektside i henholdsvis lys og mørk modus.



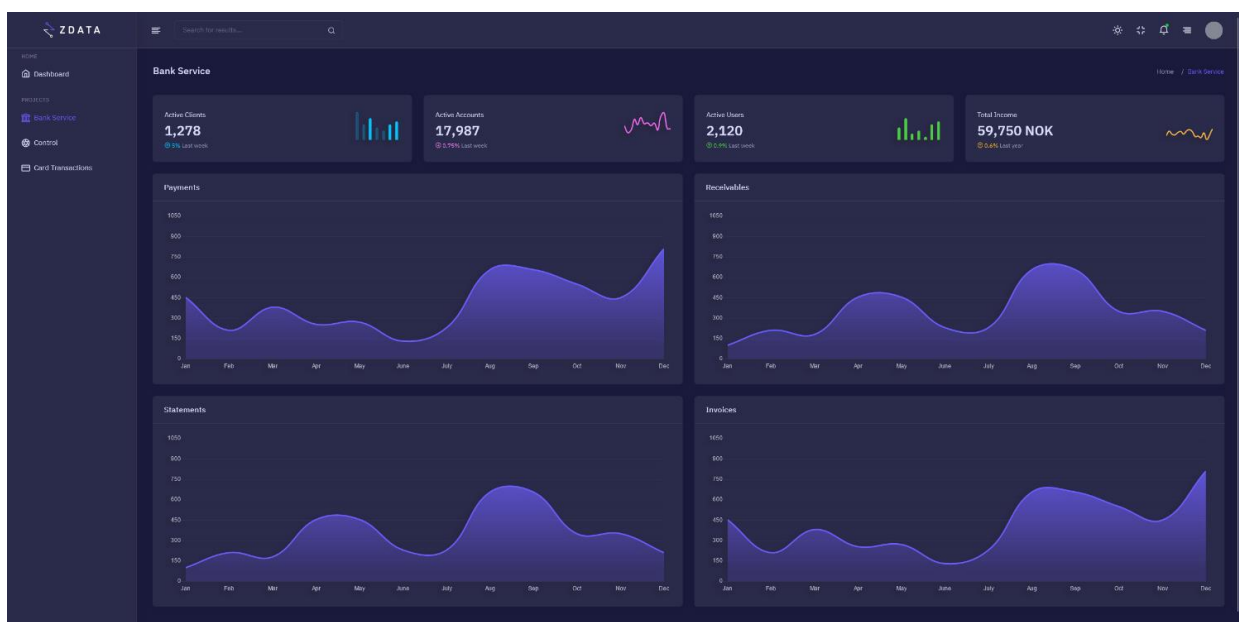
Figur 1: Forsiden av prototypen i lyst modus.



2: Forsiden av prototypen i mørkt modus



Figur 3: Prosjektside for "Bank Service" i lyst modus



Figur 4: Prosjektside for "Bank Service" i mørkt modus

Prototypen kan besøkes via <https://zdata-statistics-frontend-mockup.netlify.app/html/sash/html/> gjennom hele prosjektperioden. Etter avsluttet prosjektperiode er det uvisst hvor lenge oppdragsgiver ønsker å ha denne publisert.

## **5 REFERANSER**

Ingen referanser.