



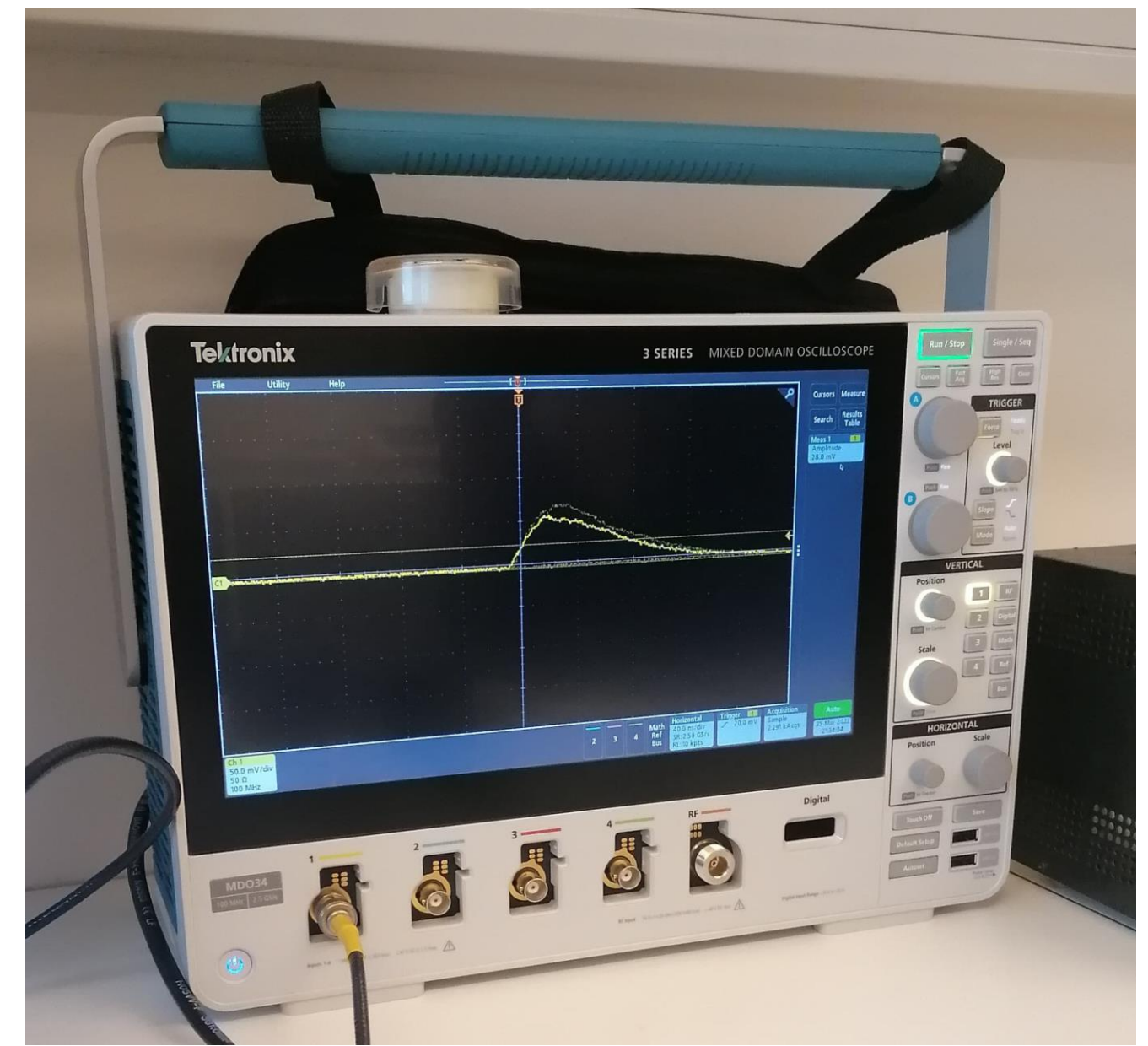
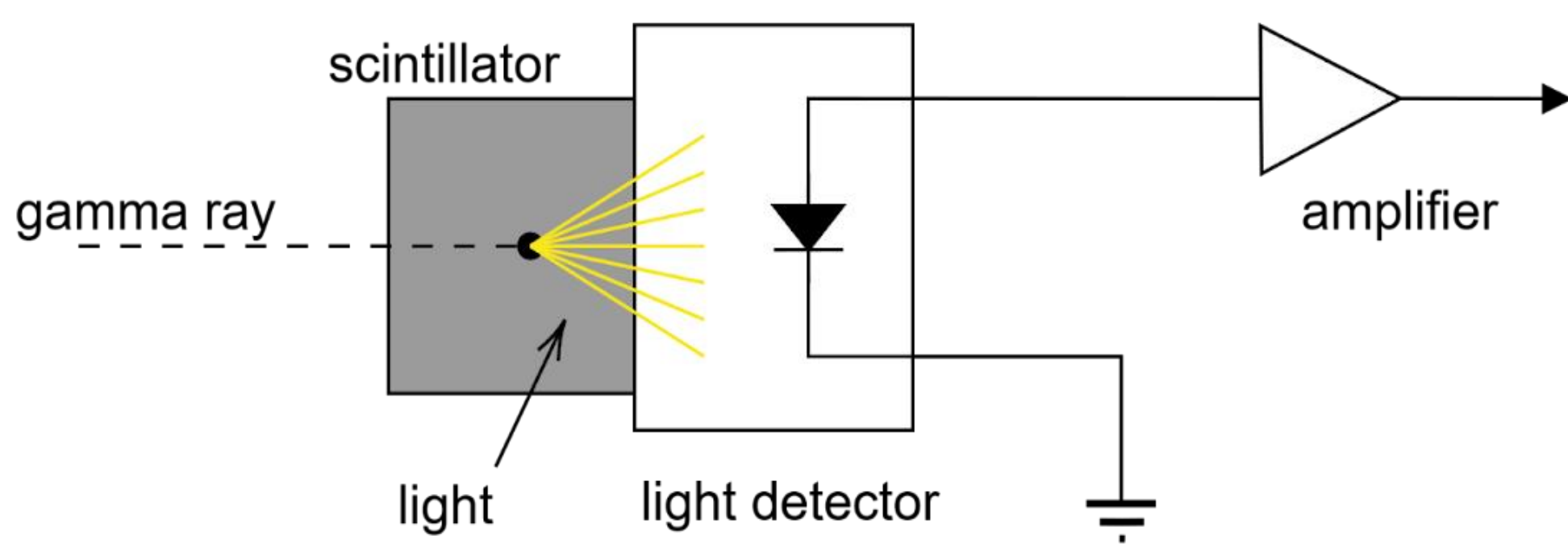
# Automatisk datainnsamling for gammadetektor

Fakultet for ingeniør- og naturvitenskap

Thomas B. Mavropoulos og Sigve B. Heggedal

BO22EB-25

Vi har designet et system for å automatisk og reproducerbart samle inn data over tid fra en gammadetektor. Formålet er å kunne undersøke ytelsen til de ulike komponentene som gjør opp detektoren, slik at vi kan være i stand til å lage bedre instrumentering i fremtiden.



Ved å bygge et kabinett som huser sensitive komponenter og holder de på plass i bestemte avstander sikres gode, pålitelige målinger. Med et programmerbart instrument for datainnsamling har vi skrevet program som innhenter og viser resultatene.

